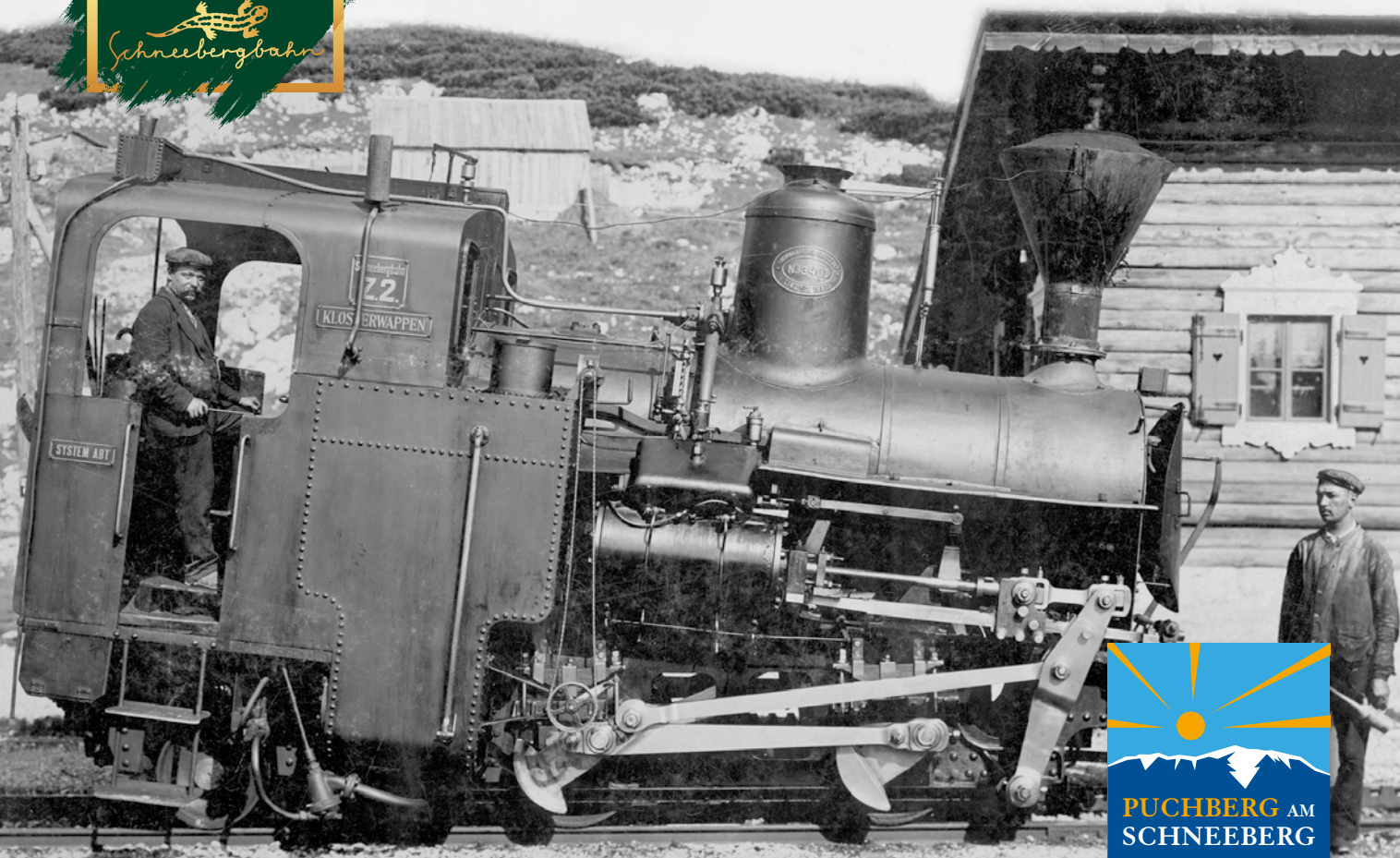


Puchberg am Schneeberg PUCHBERG AKTUELL

Frühling/Sommer/Herbst 2022
im heilklimatischen Kurort in 577–2.076 m



www.puchberg.at



125 Jahre Schneebergbahn

Geschichte der Schneebergbahn



Um 1872 tauchten erste Pläne für eine Zahnradbahn auf den Schneeberg auf. Payerbach sollte der Ausgangspunkt sein.

Das Rennen machte aber Puchberg: W. Neustadt stärkte durch massiven Bahnausbau seine Wirtschaftskraft und zog mit dem Projekt „Schneebergbahn“ die Puchberger Gipswerke, das Kalkwerk Winzendorf, das Grünbacher Kohlenrevier und die Feuerwerksanstalt in seinen Einflussbereich. Der Weitsicht des Planers Ing. Tauber, des Puchberger Unternehmers und Bürgermeisters Frey und dem hiesigen Verschönerungsverein ist die Einbeziehung des Schneebergs als Tourismusziel zu danken.



Am 25. September 1895 wurde die Konzession für die Bahnlinie vergeben. Unverzüglich wurde der Eisenbahnunternehmer Leo de Arnoldi mit Errichtung und Betrieb der Bahn beauftragt. Terminisierung: März 1897. Mit nur geringen Verzögerungen konnte der ambitionierte Plan umgesetzt werden: Eröffnung der Stammstrecke im April, der Zahnradstrecke in zwei Etappen im Juni und September 1897.



Arnoldi starb überraschend 1898. Für die Schneebergbahn begann nun eine wechselvolle Geschichte mit vielen Höhen und Tiefen. 1899 übernahm die Aspangbahn den Betrieb, 1937 die Bundesbahn Österreich, ab 1947 die ÖBB. Weltkriege, Wirtschaftskrisen, nicht zuletzt aber geändertes Freizeit- und Urlaubsverhalten setzten der Bahn sehr zu. Mehrmals drohte die Stilllegung – nicht nur der Zahnradstrecke.



Letztere wurde 1997 aus den ÖBB ausgegliedert. Seither ist die NÖ Schneebergbahn GmbH. für den Betrieb verantwortlich. Umfassende Modernisierungen legten den Grundstein für eine positive Entwicklung, die die Erhaltung der Zahnradbahn nachhaltig sichert.



Im Klangbild des Berges

EIN DORF UND SEIN BERG FEIERN IHRE BAHN

Hommage an den Schneeberg: Film und Bilder von Berg und Bahn auf Großbild-Leinwänden; 60 Musiker*innen der Trachtenkapelle Puchberg und der Bergknappenkapelle Grünbach samt Chor spielen live zu den visuellen Impressionen aus 125 Jahren Schneebergbahn.

Die Performance macht Bahn, Flora, Fauna und Geschichte hör- und spürbar. Dem Betrachter eröffnet sich durch diese kontrastive Darstellung eine vollkommen neue Perspektive auf die facettenreiche Bergwelt, die Bahn, die Menschen und ihren Arbeits-, Freizeit- und Lebenszusammenhang im Wandel der Zeit. Sie ruft den Wert der regionalen Identität und Bedeutung ins Bewusstsein und ist gleichzeitig ein klares Bekenntnis zum Zeitgeist und zur Offenheit jedem Besucher gegenüber.

FESTAKT

SAMSTAG, 13. AUGUST 2022 (ERSATZTERMIN 14. AUGUST)

- Beginn 19:30 Uhr, historischer Bergbahnhof am Hochschneeberg
- Bergfahrten ganztägig bis 18:30 Uhr; Talfahrten ab 22:30 Uhr
- Live-Stream auf Großbild-Leinwand in den Puchberger Kurpark und zum Aufest in Schneebergdörfel.
- Freier Eintritt zur Performance des Klangbildes.

Alpine Sunrise

Sonnenaufgang am höchsten Berg Niederösterreichs

Brechen Sie noch vor dem Morgengrauen mit dem Salamander-Zug auf und genießen Sie den atemberaubenden Sonnenaufgang am höchsten Berg Niederösterreichs. Erleben Sie Natur und Stille auf 1.800 m Seehöhe und bestaunen Sie den einzigartigen Fernblick auf das Wiener Becken und die pannonische Tiefebene im idyllischen Morgenlicht.

Begeben Sie sich hinterher gemeinsam mit einem Guide der Schneebergbahn bei einer kurzen Wanderung zum Damböckhaus (freitags) oder bequem mit dem Salamander-Zug zur Station Baumgartner (donnerstags), wo Sie jeweils ein herzhaft zubereitetes Bergfrühstück erwartet.

Im Anschluss haben Sie die Wahl, die frühe Talfahrt gemeinsam mit Ihrem Guide anzutreten oder den Zauber und die Ruhe des Berges am Morgen noch für einige weitere Stunden zu genießen und eine spätere Talfahrt mit einem beliebigen Zug bis 11:15 Uhr anzutreten.

Ablauf:

- Bergfahrt mit der Schneebergbahn
- Kurze begleitete Wanderung zum Damböckhaus (Fr.) oder begleitete Salamanderfahrt zur Haltestelle Baumgartner (Do.)
- Fr. Bergfrühstück im Damböckhaus, Do. in der Haltestelle Baumgartner
- Talfahrt mit der Schneebergbahn bis spätestens 11:15 Uhr

Termine 2022:

1. Juli bis 2. September jeden Freitag
Zusätzlich im August jeden Donnerstag.
Tickets & Fahrzeiten:
www.schneebergbahn.at

Pauschalpreise:

Erwachsene (ab 16 J.): € 65,-, Kinder (6–15 J.): € 40,-, Kinder unter 6 Jahren kostenlos (max. 1 Kind unter 6 Jahren pro erwachsener Begleitperson), Hunde ohne Transportbehälter: € 19,50 (Beißkorb- & Leinenpflicht)



Buchung:

Tickets sind im Internet oder bis spätestens einen Tag vor Abfahrt an der Personenkasse am Bahnhof Puchberg am Schneeberg erhältlich.

Die Niederösterreich-CARD kann für dieses Angebot nicht akzeptiert werden.

Tip: Die Sonnenaufgangsfahrten sind auch in Form von Geschenkgutscheinen erhältlich.

Infos: 02742 / 360 990-1000
info@niederoesterreichbahnen.at
www.schneebergbahn.at

Hinweis: Schlechtwetter kann zu Betriebs Einschränkungen führen.

Vollmond-Sonnenaufgangswanderungen

- Treffpunkt um 14:00 Uhr beim Tourismusportal am Bahnhof Puchberg
- Auffahrt mit der Schneebergbahn um 14:30 Uhr
- Wanderung am Schneebergplateau zur Fischerhütte (ca. 1,5 Stunden)
- Abendessen und Übernachtung im Lager in der Fischerhütte
- Vollmondwanderung zum Gipfelkreuz und retour (ca. 1 Stunde)
- Sonnenaufgang auf der Terrasse der Fischerhütte, Frühstück
- Abstieg über den Zahnradbahnwanderweg nach Puchberg

TERMINE:

**Mo. 16.5.–Di. 17.5., Di 14.6.–Mi. 15.6.,
Mi. 13.7.–Do. 14.7., Do. 11.8.–Fr. 12.8.,
Sa. 10.9.–So. 11.9., So. 9.10.–Mo. 10.10.**

Kostenbeitrag € 107,50 p.P.

Inkl. Auffahrt mit der Schneebergbahn, Übernachtung in der Fischerhütte (Lager) mit Frühstück, Betreuung durch einen Wanderführer. Bei der Anmeldung ist eine Anzahlung von € 50,- pro Person zu leisten. Mindestteilnehmerzahl 4 Personen.

Anmeldung bis spätestens 1 Woche vor dem gewünschten Termin unter **Tel. 02636/2256** oder tourismusbuero@puchberg.at

Geführte Wanderungen

Jeden Donnerstag. Anmeldung bis Dienstag 16:00 Uhr ist unbedingt erforderlich! Tel. 02636/2256.

Die Wanderung beginnt um 9:00 Uhr und dauert bis ca. 16:00 Uhr, die reinen Gehzeiten bewegen sich zwischen 3,5 und 5,5 Stunden (je nach Route). Die Aufstiege sind max. 650 Höhenmeter.

Unsere Gäste aus den Wanderbetrieben können an dieser geführten Wanderung gratis teilnehmen. Für alle anderen Gäste, ob Tagesgäste, Puchberger oder Gäste, die in einem der vielen anderen Betriebe wohnen, ist ein Kostenbeitrag von € 35,- zu entrichten. Mindestteilnehmerzahl 4 Personen.

Wir empfehlen folgende Ausrüstung: Wanderstöcke, Wetterschutz, gefüllte Trinkflasche, evtl. Müsliriegel, da wir erst am frühen Nachmittag einkehren werden.





Wandergebiet Puchberg am Schneeberg



Auf gut beschilderten Wanderwegen macht es Spaß, Puchberg und den Schneeberg neu zu entdecken. Unsere Betriebe stehen mit Informationen zur Verfügung, im Tourismusbüro und im Tourismusportal am Bahnhof bekommen Sie aktuelle Folder, Karten und noch mehr.

- | | | | |
|---|--|--------------------|------------------------------|
| 1 Talstation der Schneebergbahn und Tourismusportal | 10 Berghaus Hochschneeberg | 20 Gasthof Zwinz | 1 „Tut gut“ – Wanderweg |
| 2 Haltestelle Hengsttal, VOKA – Showroom | 11 Damböckhaus | 21 Almreserlhaus | 2 „Tut gut“ – Wanderweg |
| 3 Hengsthütte (Haltestelle) | 12 Klosterwappen 2.076 m | 22 Mamauwiese | 3 „Tut gut“ – Wanderweg |
| 4 Marias Land | 13 Fischerhütte, Kaiserstein | 23 Schober Kapelle | 4 Naturfreunde Rundwanderweg |
| 5 Himberger Haus | 14 Edelweißshütte | 25 Ins Lift | |
| 6 Ternitzerhütte | 15 Bergstation der Schneeberg Sesselbahn | 26 Wunderwiese | |
| 7 Haltestelle Baumgartner | 16 Talstation der Schneeberg Sesselbahn | 27 Wunderalm | |
| 8 Elisabeth Kircherl | 17 Forellenhof | 28 Puchis Welt | |
| 9 Bergstation der Schneebergbahn | 18 Pizzeria Alpentaverne | | |
| | 19 Wasserfall | | |



Wandertipps Puchberg am Schneeberg

Für Wandergenuss auf höchstem Niveau! Puchberg, ein Paradies für Bergfreunde und Erholungssuchende, wurde von den Wanderdörfern zertifiziert und somit in den Adelsstand des Wanderns gehoben.



Südlicher Grafensteig

SCHWER

Die Tour beginnt in Losenheim. Aufstieg über die gelbe Markierung bis zum Fadensattel, entlang des Fadenweges bis zur Kientaler Hütte. Danach die rote Markierung in Richtung Südosten bis zur Haltestelle Baumgartner, dann grün entlang des Zahnradbahnwanderweges bis nach Puchberg. Wenn man mit der Schneebergssesselbahn fährt, spart man ca. 45 Minuten Aufstieg auf den Fadensattel. Von der Haltestelle Baumgartner fährt die Schneebergbahn bis nach Puchberg Bahnhof in ca. 30 Minuten, Gehzeit ca. 2 Stunden.

STRECKENINFOS

Strecke: 23 km | Gehzeit: 8 h | Höhenmeter: 1.200 m

Diebsteig

LEICHT

Ab Parkplatz beim Spar Markt – Sierningstraße ca. 2,5 km folgen – dann links rote Markierung bis zur Schoberalm – hinter der Schoberkapelle die rote Markierung weiter bergab und durch das Wildgatter (großes Tor) bis in die Längapiesting – nach einigen Metern auf der Asphaltstraße gleich wieder rechts – über den Zinsensteig (**Achtung:** nach 500 m rechts von der Forststraße in den Wanderweg abzweigen! Die Forststraße endet mit einem **Betretungsverbot!**) die grüne Markierung in Richtung Öhler-schutzhaus – von dort die blaue Markierung („alter“ Öhlerweg) und der Sierningstraße entlang bis zum Spar Markt retour.

STRECKENINFOS

Strecke: 21 km | Gehzeit: 6 h | Höhenmeter: 850 m



Naturfreunde Rundwanderweg

LEICHT

Direkt beim Schneeberghof startet der Naturfreunde Rundwanderweg. Sie wandern entlang des Römerweges bis zum Wasserfall (blaue Markierung danach rot), entlang des Sebastianbaches bis zur Marnauwiese, dann in Richtung Losenheim, rote Markierung, weiter nach Schneebergdörfel und retour nach Puchberg auf der gelben Markierung. Bei dieser Wanderung ist es immer wieder möglich, eine kürzere Variante zu wählen, z.B. wenn man im Ortsteil Sonnleiten gleich direkt in das Schneebergdörfel geht, spart man ca. 1,5 Stunden.

STRECKENINFOS

Strecke: 16 km | Gehzeit: 4 h | Höhenmeter: 480 m

Rohrbach–Hengst

LEICHT

Vom Tourismusbüro entlang des rot markierten Ziehrerweges. Der Ziehrerweg benannt nach dem k.u.k. Hofballmusikdirektor Carl Michael Ziehrer, der die Sommerfrische in Puchberg am Schneeberg suchte. Über die Gratzenhöhe, dem kleinen Pass zwischen Rohrbach und Puchberg, wo eine Kapelle steht. Durch das kleine Dorf Rohrbach bis zum Marias Land Stüberl, hier rechts, durch die Klamm (blaue Markierung) zur Talleiten und zur Hengsthütte. Entlang der Schneebergbahn geht es dann retour in den Ort.

STRECKENINFOS

Strecke: 7 km | Gehzeit: 3 h | Höhenmeter: 500 m



Wander-Betriebe

Alle Wege führen in das Wanderdorf das mit alpinem Charme entzückt. 80 km südlich von Wien in einem romantisch verträumten Talkessel am Fuße des 2.076 m hohen Schneebergs gelegen, ist Puchberg ein Paradies für Bergfreunde und Erholungssuchende.

Zahlreiche Kur- und Freizeitangebote und Gastronomie- und Beherbergungsbetriebe gibt es hier. Buchen Sie eine Wanderpauschale in einem der ausgezeichneten Betriebe oder eine Wanderführung in unserem Tourismusbüro. Wir beraten Sie gerne und freuen uns auf Sie!

Im Wanderdorf Puchberg am Schneeberg werden die Gäste nicht nur kulinarisch gut versorgt. Für einen angenehmen Aufenthalt stehen Ihnen unsere ausgezeichneten Betriebe offen. Jetzt haben fünf davon noch spezielle Wanderangebote für Sie aufbereitet, damit Sie Ihren Urlaub mit neuen (Berg-)Erlebnissen bereichern können.

Hotel Schneeberghof ****

Bergsommer Sommerfrisch

Erfrischend nah, Erfrischend aktiv,
Erfrischend mehr!

- 3, 4 oder 7 Nächte mit Wohlfühlpension
- 1x Rucksack mit Wanderjause
- Geführte Wanderungen
- Täglich gratis Wander-Jausenbuffet
- Bademantel & Badetasche mit Saunatüchern für Ihren Aufenthalt
- Wellnessbereich mit Hallenbad, Saunalandschaft und Fitnessraum
- Gratis W-LAN und Tiefgaragenplatz
- inkl. Schneeberghof Wanderleistungen

ab € 372,- für 3 Nächte p.P./DZ Superior
exkl. Nächtigungstaxe € 2,40 p.P./Nacht

Pension Bruckerhof ***

Wanderwoche

- 1 Woche Wanderurlaub
 - inkl. Begrüßungsdrink
 - 1 Schneebergticket (Berg- und Talfahrt Salamander)
 - geführte Wanderung mit Wanderführer
- Mai–Oktober € 360,- p.P. im DZ inkl. HP**
Juni–Sept. € 410,- p.P. inkl. HP im DZ

Gasthof Pension Schmirll ***

Schmirlls Wanderwoche (30.4.–25.9.)

- Gratisabholung vom Bahnhof Puchberg
 - Begrüßungsschnapsel
 - 7x Halbpension mit Menüwahl
 - 1x Gratis-Kaffee und -Kuchen
 - Puchberg Gästepass mit vielen Ermäßigungen
 - 1 geführte Wanderung mit einem Wanderführer (gegen Voranmeldung)
 - 1 Berg- od. Talfahrt mit dem Salamanderzug
 - 1 Jausenpaket zur Stärkung
 - 1 Wanderkarte, Stöcke & Rucksack leihweise
- € 355,- p.P. im Komfortzimmer

Wellnesshotel Paradiesquelle ****

Wandererlebnis

Erkunden Sie die Sonnenseite
des Schneebergs!

- 4 Nächte Halbpension mit Leihwanderrucksack und Wanderkarte
- 1 Schneebergticket (Salamander)
- 1 Schneeberg Sesselbahnticket
- Lunchpaket
- 2 geführte Wanderungen
- Bademantel mit Badekorb für die Dauer Ihres Aufenthalts
- Wellnessbereich mit Hallenbad, Whirlpool und 4 verschiedenen Kräuterkammern
- NÖ-Card Besitzer erhalten anstatt der beiden Schneebergtickets
1 Ganzkörpermassage gratis

Pauschalpreis € 412,- p.P.

Forellenhof ***

Wander- und Relaxpauschale Forellenhof
im Wandergebiet

- 5 Nächte mit Halbpension
- Begrüßungssekt (SO)
- Kaffee und Kuchen (MO 15–16 Uhr)
- 1 geführte Tageswanderung mit Wanderführer (DO)
- 1 kleine Wanderung (MI ca. 2 h ab 5 Pers.)
- 1 Wanderrucksack, Stöcke und Regenschutz leihweise für die Dauer Ihres Aufenthalts
- 1 Wanderkarte
- 1 Bergfahrt Schneeberg Sesselbahn
- Auf Wunsch Wanderfrühstück ab 7:30 Uhr
- Wanderjause mit Getränk gegen Gebühr

Wanderpauschale Sonntag bis Freitag

€ 231,- p.P. (buchbar Juni bis September)

Weitere Wander-Angebote finden Sie auf unserer Homepage www.puchberg.at



Schneeberg mit den Besten

Unvergessliches Abenteuer-
Wochenende am Schneeberg

2 Nächte | geführte Wanderung
über den Schneeberg

Den Sonnenaufgang am Schneeberg erleben – mit zertifizierten Bergführern auf den höchsten Berg Niederösterreichs.

Peter Groß, Puchbergs bekanntester Bergführer, begleitet Sie mit seinem Kollegen auf den höchsten Gipfel am Alpen-Ostrand: Erleben Sie im Oktober ein unvergessliches Abenteuer-Wochenende mit kompetenter Rundum-Betreuung – z.B. gibt es am zweiten Tag Tipps & Tricks fürs Gelände sowie Trittschulung und Übungen am Klettersteig.

TERMINE:

30.09.–02.10.2022

07.10.–09.10.2022

Information und Buchungsservice:
Wiener Alpen in Niederösterreich
Tourismus GmbH, Tel. + 43 (0) 2622/78960
Infos: www.wieneralpen.at/schneeberg



Kulinarischer Verführer 2022

Gastronomiekalender Ruhetage, Öffnungszeiten und warme Küche

BETRIEB	ÖFFNUNGSZEITEN	WARME KÜCHE BIS
Almreserhaus	Mo. Nachmittag & Di. Ruhetag	11:00–19:00 Uhr
Apfelbauer	Aktuelle Öffnungszeiten auf www.apfelbauer.at	
Baumgartner Haltestelle	16.4.–13.11. täglich, 19.11.–11.12. Sa., So., FT	–Sperrstunde
Berghaus Hochschneeberg	täglich 30.4.–13.11.	–Sperrstunde
Cafe Puchbergerhof	täglich	
Cafe Orchidee	7:00–20:00 Uhr, Sa./So. 8:00–20:00 Uhr, Do. Ruhetag	
Damböckhaus	täglich 1.5.–13.11.	–19:00 Uhr
Edelweißhütte	Aktuelle Öffnungszeiten auf www.edelweissshuette.at	
Eisdiele Michäler	täglich ab 7:30 Uhr	
Fischerhütte	täglich von Mitte/Ende Mai bis Ende Oktober, So. ab 19 Uhr geschlossen	–19:00 Uhr
Forellenhof	Mo. Ruhetag, Ferien kein Ruhetag, aber ab 17:00 Uhr geschl.	–20:00 Uhr
Halmerhof	Mi.–So. ab 9 Uhr, Warme Küche: Mi.–Sa. 11:30–14:00 Uhr und 17:00–21:00 Uhr, So. 11:30–15:00 Uhr, So. ab 17 Uhr geschl.	
Hausmann Gh.	So. ab 14:00 Uhr, Mo./Di. Ruhetag;	–19:30 Uhr
Hengsthütte	1.5.–1.11. Mo./Di. Ruhetag, Nov.–Ende April Sa., So., FT und Ferienwochen geöffnet.	–Sperrstunde
Himberger Haus – Rohrbach	Mai bis Oktober Sa., So., Feiertag, Juli & August täglich	
Ins Lift	Do. bis So. von 9:00–21:00 Uhr, Juli & August Mi. Ruhetag	–20:00 Uhr
Krumböckhof	täglich; So. ab 14:00 Uhr Ruhetag	–21:00 Uhr
Marias Landstüberl	Mai–31.10. Do.–So, Nov.–April Sa, So+FT geöffnet	11:00–19:00 Uhr
Öhlerschutzhaus	bis 31.10. Mo./Di. Ruhetag, 20.–27.12. geschlossen	–Sperrstunde
Parkcafe – Langegger	1.11.–1.3.2022 Mo.–Mi. Ruhetag im April täglich ab 10:00 Uhr, ab Mai bis Sept. und Feiertage ab 9:00 Uhr, Okt. ab 10 Uhr November–März Sa., So.+FT bei Schönwetter ab 12 Uhr	(Achtung Schneelage)
Pizzeria Alpentaverne	Mo./Di. Ruhetag, Ferien & Feiertage kein Ruhetag:	
Sabines Mostschenke	Mo.–Mi. 17:00–22:00 Uhr, Do.–So. 10:00–22:00 Uhr geöffnet	–20:00 Uhr
Schmirl Gh.	Do.–So., April bis Oktober 11:00–20:00 Uhr	–20:00 Uhr
Schneeberghof	November bis März 14:00–20:00 Uhr Di. & Mi. Ruhetag täglich	11:00–14:00 & 17:30–20:00 Uhr So–Do 12:00–14:00 Uhr, 18:00–20:00 Uhr Fr.–Sa. –21:00 Uhr
Schwarzer Adler	Oktober–Juni Mo., Di., Fr. 11:00–14:00 & 17:00–20:00, Sa., So., FT und Juli–September 11:00–20:00 Uhr, Mi./Do. Ruhetag	
Ternitzerhütte Grassingerhütte	1.5.–1.11. Sa., So. und Feiertag, in den Ferien täglich geöffnet	
Trankerl und Schmankerl	November bis April Di. & Mi. Ruhetag, Mai–Oktober So.–Do. 9:00–19:00 Uhr, Fr.–Sa. –20:00 Uhr	
Wasserfallhütte	Aktuelle Öffnungszeiten auf tinyurl.com/wasserfallhuette	
Wellnesshotel Paradiesquelle	täglich; Frühstücksbuffet 7:30–9:30 Uhr, Küche 11:30–13:30 Uhr & 18–19:30 Uhr	
Zahnradbahnstüberl	täglich 30.4.–13.11., ab 14.11. Di./Mi. Ruhetag	–19:00 Uhr
Zum Zaubera	Mo.–Sa. ab 16:00 Uhr, So. & FT Ruhetag	
Zwinz Gh. – Schneebergdörfel	Bei Badebetrieb täglich ab 9:00 Uhr Mi./Do. Ruhetag	–20:00 Uhr –Sperrstunde





Entspannt auf den höchsten Berg Niederösterreichs

Schneebergbahn



Seit 1897 bringen wir unsere Gäste entspannt auf den höchsten Berg Niederösterreichs auf 1.800 Höhenmeter.

Vom Bahnhof in Puchberg aus überwindet unsere Zahnradbahn 1.227 Höhenmeter bis zur Endstation am Hochschneeberg. Bei Ihrer Fahrt mit den Salamander-Zügen (rund 40 Minuten) oder dem „Nostalgie-Dampfzug“ (rund 90 Minuten) genießen Sie herrliche Aussichten, während die Landschaft an Ihnen vorbeizieht und sich mit jedem Höhenmeter ein wenig verändert.

Am Berg angekommen erwarten Sie beeindruckende Ausblicke. Freuen Sie sich auf einen Tag geprägt von Natur, Genuss und Geschichte am höchsten Berg Niederösterreichs.



TIPP



Tickets schon zu Hause online kaufen und ausdrucken:
webshop.niederosterreichbahnen.at

PREISE NEBENSAISON

30.4.–30.6. und 1.10.–13.11.2022

€39,00 für Berg- und Talfahrt

€29,00 für Berg- oder Talfahrt

PREISE HAUPTSAISON

1.7.–30.9.2022

€42,50 für Berg- und Talfahrt

€33,00 für Berg- oder Talfahrt

NOSTALGIE-DAMPFZUG

Sonn- und Feiertags von 3.7.–28.8.2022

€ 10,00 Nostalgie-Zuschlag

EARLY-BIRD-TICKET

€ 9,00 für eine Talfahrt vor 12:00 Uhr

HENGSTHÜTTEN WANDERTICKET

€ 8,00 für eine Bergfahrt ab 14:30 Uhr

bis zur Hengsthütte

ERMÄSSIGUNGEN

Kinder von 6 bis 15 Jahren, Senioren, Gruppen

ab 20 Personen, Gästepass-Inhaber*innen.

Details unter www.schneebergbahn.at



Events 2022



Bergadvent: 8.–11.12.2022

Erleben Sie stille Tage und weiße Träume. Romantisch und unverfälscht zeigt sich der Bergadvent am Schneeberg. Genießen Sie die vorweihnachtliche Stimmung bei köstlichen Gerichten und wärmenden Getränken, besinnlicher Musik, Weihnachtsmärchen, einem kleinen Kunsthandwerksmarkt und einigem mehr.

BERG- UND NATURERLEBNIS

BERGAREAL HOCHSCHNEEBERG

Ein Ort der Ankunft, zum Spielen und Verweilen: Action und Spaß am Salamander-Spielplatz in Verbindung mit Besinnlichkeit und Rast im Elisabeth Kircherl, am Salamanderplatz und auf der Kaiserrast.

SALAMANDERPLATZ & KAISER-RAST

Entschleunigung, Entspannung und Blicke schweifen lassen auf großzügigen Rast- und Sitzmöglichkeiten mit einzigartigem Panorama.

ELISABETH KIRCHERL

Kaiser Franz Joseph I. gab den Bau des Elisabeth Kircherls im Andenken an Kaiserin Elisabeth im Jahr 1901 in Auftrag. Es wurde aus den Steinen des Schneebergs im Jugendstil gebaut. Seitdem werden hier noch immer Bergmessen, Taufen und Hochzeiten abgehalten.

SALAMANDER-SPIELPLATZ

Herumtollen und Spielen im Seil-Dschungel und am Kleinkinderspielplatz auf dem höchstgelegenen Kinderspielplatz Niederösterreichs.



SCHNEEBERG-RAX KOMBITICKET

Mit dem Schneeberg-Rax-Kombiticket günstig die höchsten Berge der Wiener Alpen bequem per Seil- und Zahnradbahn erkunden. Preise: Erwachsene: € 55,-, Kinder: € 28,-

NIEDERÖSTERREICH-CARD



Inhaber*innen der Niederösterreich-CARD erhalten einmal pro Jahr eine kostenlose Berg- und Talfahrt mit dem Salamander-Zug.

INFOCENTER

Informationen täglich unter:
+43 (0)2742/360-990-1000
info@niederosterreichbahnen.at
www.schneebergbahn.at
webshop.niederosterreichbahnen.at
2734 Puchberg am Schneeberg
Bahnhofplatz 1



Natur und Familienabenteuer am Schneeberg

Puchis Welt



ENTDECKE EINE WELT VOLLER WUNDER
IN PUCHBERG AM SCHNEEBERG

Puchis Welt ist die Heimat des süßen Waschbären Puchi und liegt im idyllischen Ortsteil Losenheim. Sein Reich ist mit der Wunderwiese, der Schneeberg Sesselbahn und der Wunderalm DAS Familien-, Freizeit- und Naturparadies.

Parkmöglichkeiten in Puchis Welt vorhanden.

€ 5,- pro Tag und Auto.
Rückerstattung beim Ticketkauf.



NIEDERÖSTERREICH-CARD

NÖ-CARD Besitzer*innen erhalten 1 Mal pro Jahr ein kostenloses Wunderticket

www.niederoesterreich-card.at

PREISE SOMMERSAISON 2022*

Wunderticket (Wunderwiese & Sesselbahn)

€28,00 Tageskarte

Wunderwiese

€18,00 Tageskarte

€13,00 2-Stunden-Karte

€ 5,50 Einzelfahrt

Schneeberg Sesselbahn

€13,00 Berg- und Talfahrt, € 10,50 Kind

€10,50 Berg- oder Talfahrt, € 8,00 Kind

Pro Begleitperson ein Kind unter 6 Jahren gratis;
Mindestalter für Wiesenflitzer & Mountaincarts: 3 Jahre



WUNDERWIESE

**ACTION UND FUN
FÜR DIE GANZE FAMILIE**



Erlebe actionreiche Abfahrten auf dem Wiesenflitzer – der abenteuerlichen Reifenrutsche – und lass dir bei rasanten Fahrten mit den PuchiCarts – den Mountaincarts speziell für Kinder – ein strahlendes Lächeln ins Gesicht zaubern. Auf Puchis Wunderwiese kannst du, dank eines speziellen Mattenskihangs, auch im Sommer deinem Ski- und Snowboardvergnügen nachgehen.

BETRIEBSZEITEN WUNDERWIESE*

30.4.–3.7.: Samstag, Sonntag und Feiertage von 10:00 Uhr–17:00 Uhr

7.7.–4.9.: Donnerstag–Sonntag von 10:00 Uhr–18:00 Uhr

10.9.–30.10.: Samstag, Sonntag, Feiertage & Feiertage von 10:00 Uhr–17:00 Uhr
Herbstferien 26.10.–30.10.

Wunderwiese/Sesselbahn täglich geöffnet



**SCHNEEBERG
SESSELBAHN**

**WANDER- UND NATURGENUSS
AM HÖCHSTEN BERG NIEDERÖSTERREICHS**

Mit der Vierersesselbahn gelangst du in wenigen Minuten von 870 m auf 1.210 m Seehöhe. Erkunde die Spielstationen der Wunderalm oder mach dich mit deiner Familie zu einer Wanderung auf den 2.076 m hohen Schneeberg auf. Das Wanderdorf Puchberg zählt mit mehr als 80 km Wanderwegen und Alpinsteigen zu einem der schönsten Wandergebiete Niederösterreichs.

BETRIEBSZEITEN SESSELBAHN*

30.4.–26.6.: Samstag, Sonntag, Feiertage & Feiertage von 08:30–12:00 Uhr und 12:45–17:00 Uhr. **2.7.–4.9.:** täglich von 08:30–12:00 Uhr und 12:45–17:00 Uhr

8.9.–2.10.: Donnerstag–Sonntag, Feiertage & Feiertage von 08:30–12:00 Uhr und 12:45–17:00 Uhr. **8.10.–30.10.:** Samstag, Sonntag, Feiertage & Feiertage von 08:30–12:00 Uhr und 12:45–17:00 Uhr.



WUNDERALM

**ABENTEUER UND NATURERLEBNIS
FÜR DIE GANZE FAMILIE**



Bei der Talstation der Schneeberg Sesselbahn, im Ortsteil Losenheim, beginnt das Abenteuer Wunderalm mit der Wasserspielanlage. Weiter geht es zu Fuß oder mit der Sesselbahn auf den Fadensattel, wo dich weitere Spielstationen, Kletterpyramiden, Kletterwand, Seilschungel und Geländerutschen erwarten.

INFOCENTER

Informationen täglich unter:
+43 (0)2742/360-990-1000
info@niederoesterreichbahnen.at
www.puchis-welt.at

2734 Puchberg am Schneeberg
Wunderwiese: Losenheimer Straße 87
Sesselbahn: Losenheimer Straße 103

Tourismusshop

Wanderbuch	€ 6,60
Wanderkarten	ab € 4,-
Kletterführer von Thomas Behm	ab € 24,80
Skiführer Schneeberg (Dr. Ladenbauer)	€ 28,-
Skitourenführer von T. Behm	€ 28,80
Geschichts- und Kulturführer	€ 3,-
Kapellen, Kreuze und Marterl	€ 18,-
70 Jahre Gipfelkreuz	€ 8,-
Der Schneeberg	€ 34,90
Hart wie das Eis	€ 20,50
Ferdinand Bürkle Hütte	€ 17,-
Schicksalsjahre 1938–1955	
Höflein – Grünbach – Puchberg	€ 13,50
Ba uns daham wia's domois woa	€ 15,90
Der Kohlengräber	€ 15,90
Der Judenschmuggler, wie der Fritz...	€ 17,90
Der Kaiser auf dem Schneeberg	€ 19,90
Straßen erzählen Geschichten	€ 10,-

**Suchen Sie eine Aufmerksamkeit oder ein Mitbringsel?
Besuchen Sie unseren „Shop“ – vielleicht ist etwas dabei!**

Die Schneebergbahn 1987	€ 9,90
Elisabethkirchelein	€ 20,-
Der Schneeberghof	€ 18,90
Volksschule Schneebergdörfel	ab € 3,-
Puchberg im Revolutionsjahr 1848	€ 3,-
Pfarrchronik 1875–1971	€ 20,-
Pfarrchronik 1971–2006	€ 10,-
Wiederaufbau der Kirche	€ 3,-
Puchberg 1918	€ 5,-
130 Jahre Raiffeisenbank	€ 10,-
Der Sierning entlang	€ 12,-
Schneebergblumen	€ 12,-
Die Eroberung des Schneebergs	€ 3,-
Leo Arnoldi – Pionier der Mobilität	€ 15,-
K.U.K. Sehnsuchtsorte Schneeberg	€ 26,90
Santolhaus	€ 2,-
Kinderbuch	€ 5,-
Schade um die Lebenden	€ 12,95

Schade um die Lebenden (Hörbuch)	€ 19,90
Schindeln am Dach	€ 12,95
Den letzten beißen die Schweine	€ 9,95
Wenn die Osterglocken leuten	€ 19,90
Wenn der Maibaum Trauer trägt	€ 19,80
Wenn im Herbst die Blätter fallen	€ 19,80
Chronik der Volksschule Rohrbach	€ 10,-
Puchberger Namensbuch	€ 10,-
Lieblich, erhaben, wildschön	€ 10,-
Kuh das Almbuch	€ 10,-
50 Endlich nicht mehr jung	€ 16,50
Puchberger Tragetaschen	€ 0,60



Losenheimer Bogenpfad



Bogenschützen mit eigener Ausrüstung stehen ein Übungsplatz und ein 3D-Parcours (30 3D-Tiere), Parcoursplan um € 12,- (Kinder bis 12 Jahre € 8,-)/Tag zur Verfügung.

Schnupperkurse nach Terminvereinbarung: (mind. 5 Pers.) pro Pers. € 35,- Leistungen: Leihrüstung, Training (1–3 Stunden), danach kann der Parcours benutzt werden.



Gegen Voranmeldung:
Leihbogen € 15,- inkl. 5 Pfeile
Pfeilbruch oder Verlust € 8,-

Geöffnet von Mai bis Mitte Oktober
Di–So 9:00–19:00 Uhr
Infos und Anmeldung:
Forellenhof Losenheim
Tel. 02636/3611
www.forellenhof-puchberg.at

Freizeit-Zentrum Puchberg

Unser solargeheiztes **Freibad** steht mit 24° C Badewasser den Besuchern ab Anfang Juni zur Verfügung – mit einem Mehrzweck-, einem Nichtschwimmerbecken und zwei Kinderplanschbecken. Dem Freibad ist auch ein Buffet angegeschlossen, sodass auch für Ihr leibliches Wohl gesorgt ist. Ein Beachvolleyballplatz steht ebenfalls zur Verfügung.

In der **Mehrzweckhalle** werden Sportarten ausgeübt, aber auch Konzerte, Theateraufführungen, Feste usw. veranstaltet. Auf einer Kletterwand können Bergsteiger ihr Können überprüfen. Ein Kraftsportraum mit Fitnessgeräten steht zur Verfügung.

Auch das **Tourismusbüro** finden Sie hier.

Puchberg ist FIT – machen Sie mit!

Puchberg lockt seine Gäste nicht nur mit dem Schneeberg. Der heilklimatische Kurort ist ein Erholungsraum mit ausgezeichnete Luft- und Wasserqualität, wo man Natur nicht nur bestaunen, sondern auch erleben kann.

Gesundheitspfad, Laufstrecken, Rad-Wanderweg, Reitsport, Bogenschießen, Tennis – all dies können Sie bei uns erleben, erwandern, erlaufen – und noch vieles mehr.

In dieser Broschüre finden Sie die nötigen Informationen.



Fit im heilklimatischen Kurort!



Laufstrecken

Ausgangspunkt der Laufstrecken ist das Tourismusbüro im Kurpark, wo wir Sie auch gerne beraten.

Bei allen Strecken sind keine allzu großen Höhenunterschiede zu bewältigen. Beachten Sie bitte, dass die Strecken abschnittsweise auch von Wanderern, Radfahrern und zum Teil auch von Autofahrern benutzt werden. Auf den gesamten Strecken gilt die Straßenverkehrsordnung.

Laufen ist sehr gesund – ein ärztlicher Gesundheitscheck vor dem Lauftraining informiert Sie über Ihre Fitness – mit einem Pulsmesser kontrollieren Sie dann Ihr Trainingsziel. Wir wünschen viel Spaß bei Ihrem Fitnesstraining und zahlreiche Erlebnisse in der schönen Natur von Puchberg am Schneeberg.

STRECKE 1: 6 KM

Ausgangspunkt Tourismusbüro, durch den Kurpark zur Kreuzung Wr. Neustädterstraße, Siebertweg, Römerweg, Größenbergweg 64, Unternbergweg, Schlagwiesengasse, Siebertweg, Kurpark.

STRECKE 2: 10,5 KM

Fortsetzung der Wegstrecke 1 bei Größenbergweg 64, Im Prater, Losenheimer Straße, über Hof nach Kniplfütz, Hubertuskapelle, Hengstbergweg, Schneebergstraße, Schlagwiesengasse, Siebertweg Kurpark.

STRECKE 3: 14 KM

Fortsetzung der Strecke 2 ab Losenheimer Straße, Kreuzung Unternbergweg, Sonnenleiten, Richtung Wasserfall nach Losenheim, Schneebergdörfel durch die Au nach Kniplfütz – weiter wie Strecke 2.

Nordic Walking

Vom Schneeberghof (oder Tourismusbüro) führt die Strecke über den Siebertweg, Hinteren Bahnweg zum Zahnradbahnweg – parallel zum Bahnhof und zu den Geleisen der Zahnradbahn. Nach 900 m queren Sie die Geleise ein zweites Mal, walken leicht ansteigend die Muthenhofer Straße hinauf und halten sich rechts. Kurz darauf biegen Sie rechts in den Hengstbergweg. Nach ca. 2 km erreichen Sie die Hubertuskapelle. Auf der Schotterstraße geht es weiter bis Kniplfütz, wo Sie links einbiegen und auf der Schotterstraße leicht bergauf zum Hinteren Hengstweg gelangen. Sie biegen links ab und nach ca. 4,5 km schließt sich unsere Schleife. Über die Muthenhofer Straße geht es auf derselben Strecke entlang der Zahnradbahn wieder retour.

Mountainbiken

In der MTB Karte NÖ-Süd Alpin gibt es 2 Strecken, die durch Puchberg führen:

Die **Schneeberg Strecke**, eine Power Strecke von 35 km Länge und 625 Höhenmetern beginnt im Kurpark und führt Sie rund um den Talkessel.

Die **Reitzenbergstrecke**, eine Funstrecke mit 16 km und 415 Höhenmetern, ist kürzer und durch anspruchsvolle An- und Abfahrten sehr interessant.

Weitere Strecken rund um den Talkessel von Puchberg bis Grünbach, Würflach und Sieding finden Sie in der Wanderkarte von Freytag und Berndt WK12 zum Preis von € 9,-. All diese Touren sind bequem vom Puchberger Ortskern auch mit dem MTB zu erreichen.

move your mind

Outdooraction für Jung und Alt

3D Bogensport – Hochseilgarten – Selbstversorgerhütte

3D Bogensport Puchberg: Instinkt-Bogenschießen auf unserem 3D Parcours im Ortsteil Pfennigbach. Verleih & Einschulung inklusive.

Hochseilgarten Puchberg: raus aus der Komfortzone, rein ins nicht alltägliche Abenteuer, für Erwachsene, gegen Voranmeldung ab 6 Personen.

Karl Langerhaus in Losenheim: Selbstversorgerhütte für bis zu 29 Personen, frei buchbar, inkl. Lagerfeuer- und Zeltplatz.

Wir haben verschiedenste individuelle Angebote und Programme für Privatpersonen, Schulen und für Firmen – wir organisieren euer Outdoor-Freizeitvergnügen.

Nähere Infos unter **0699/14558447**
www.moveyourmind.at





Schneeberg-Museum

EINGANG KIRCHENPLATZ

Puchberger Ortsgeschichte hautnah erleben ...

SAISONERÖFFNUNG 2022:
Sa, 18. Juni 2022

Lange Nacht der Kultur
Sa, 1. Oktober 2022, ab 18:00 Uhr

ÖFFNUNGSZEITEN MUSEUM:
Mitte Juni bis Mitte September
Samstag 15:00–17:00 Uhr
oder gegen Voranmeldung



EINTRITT:

Erwachsene € 2,50
Kinder ab 10 Jahren € 1,-
Gruppen ab 10 Personen € 2,- (pro Person)
in Kombination mit Burgbesichtigung
(nur bei Schönwetter möglich) + € 2,-
Ermäßigung mit Puchberger Gästepass

GRUPPENVORANMELDUNGEN:
Frau Dietlind Pany
0699/10478759 oder 02636/2136



GALERIE

EINGANG BURGASSE

Während der Schließzeiten des Schneeberg-Museums ist unsere Galerie der Raum für Sonderausstellungen zur Puchberger Ortsgeschichte. In diesem Jahr werden die Ausstellungen zur **ALPINGESCHICHTE DES SCHNEEBERGS** weitergeführt. Thematische Schwerpunkte sind dabei: Sommerfrische Puchberg – Alptourismus – 120 Jahre Kaiserbesuch – 125 Jahre Schneebergbahn.

ÖFFNUNGSZEITEN 2022:
März & April, Oktober & November
jeweils Samstags von 15:00–18:00 Uhr.
Pandemiebedingte Zugangsbeschränkungen vorbehalten. Aktuelle Infos auf www.puchberg.at

EINTRITT:
Freie Spende

AUSSTELLUNGSBROSCHÜRE:
je nach Umfang € 3,- / € 5,-

AUSKÜNFTE:
Dr. Karl Rieder, 0676/5563276



Burg Losenheim

Die Burgruine, welche nur noch aus Mauerresten bestand, wurde von Dr. Karl Leitner und vielen freiwilligen Helfern in den letzten 20 Jahren nach historischen Planunterlagen wieder aufgebaut. Nach dem Tode von Dr. Karl Leitner schenkte dessen Witwe das gesamte Burgareal dem neu gegründeten „Verein der Freunde der Burg Losenheim“. Von Mai bis Oktober kann man die Burg nach Rücksprache mit den Freunden der Burgruine Losenheim besichtigen.

Obm. Friedrich Schuster, Tel. 0680/4434747
www.burgruine-losenheim.at

Folder Geschichts- & Kulturlehrpfad!

Diese Broschüre will allen Gästen und Freunden Puchbergs genauso wie Puchbergerinnen und Puchbergern die reiche Geschichte unseres Ortes näher bringen. Zwölf Kapitel führen zu mehr als 90 Plätzen, die an Ereignisse und Personen erinnern, die für Puchberg von besonderer Bedeutung sind. Den Folder erhalten Sie im Tourismusbüro zum Preis von € 3,-.



Galerie am Bahnhof

im Obergeschoß des Tourismusportals.
Dauerausstellung „Kaiserlicher Schneeberg“.

ÖFFNUNGSZEITEN
während der Betriebszeiten der
Schneebergbahn, Eintritt frei!



Burgruine Puchberg

Die Burganlage aus dem 13. Jhdt. befindet sich unweit der Kirche im historischen Ortskern von Puchberg. Besichtigungen und Führungen sind gegen Voranmeldung auch in Kombination mit dem Schneeberg-Museum möglich. **(Frau Dietlind Pany 0699/10478759 oder 02636/2136)**

Infos zur Burgruine und speziell für Schulen zum Thema Mittelalter finden Sie auf www.historiavivens1300.at
Kontakt: Ing. Andreas Bichler, B.A.
a.bichler@drei.at, Tel. 0664/3230000



Zahnradbahnmuseum

Am Bahnhof der Schneebergbahn finden Sie die Ausstellung der Eisenbahn. Diese ist vom 2.7.–25.9.2022 Samstag, Sonntag und Feiertag von 9:00–18:00 Uhr geöffnet.
Eintritt: freie Spende

Besichtigung außerhalb der Öffnungszeiten gegen Voranmeldung € 2,-
Hr. Pichler 0664/1756830, Hr. Fülöp 0664/2523407. Lange Nacht der Kultur: 1. Oktober 2022, 18:00–22:00 Uhr (mit Weinverkostung)



Oldtimermuseum Hausberger

Fam. Hausberger hat in der Vierlehengasse in ihrem Oldtimermuseum mittlerweile die weltgrößte Mercedes 170er Sammlung. Aber auch viele andere Einzelstücke dieser Marke sind hier zu sehen.

Der Besuch erfolgt nach telefonischer Vereinbarung unter **0699/10520218**.

**Eintritt € 3,50 pro Person,
Kinder gratis**
E-mail: der170er@aon.at
www.historische-kfz.at



Voka – Showroom

VOKA ist ein international anerkannter Künstler, der für seine Kunst den Begriff „Spontanrealismus“ prägte. Gezeigt werden Originalarbeiten in Acryl und Aquarell sowie Skizzen und Rohrfederzeichnungen. Näheres zur Person des Künstlers & seinen Werken finden Sie unter www.voka.at

Geöffnet:

Von Juni bis September immer Samstag und Sonntag von 10:00–17:00 Uhr

VOKA – Showroom

Hengsttalweg 1, 2734 Puchberg
0699/12352135, art@voka.at
www.voka.at



Puchberger Bauernmuseum

In dieser eindrucksvollen Privatsammlung können Sie eine Zeitreise in die bäuerliche Arbeits- und Lebenswelt des 19. und frühen 20. Jahrhunderts machen.

Besichtigung nach telefonischer Voranmeldung: Perchtold Helene 02636/3833



Schneebergersäge

Lange Nacht der Puchberger Kultur:
1. Oktober 2022, 18:00 Uhr

Die erstmals 1631 urkundlich erwähnte, renovierte, denkmalgeschützte Brettersäge, in der Muthenhofer Straße 2, mit venezianischem Gatter steht zum Schausägen für Sie bereit.

Führungen: Mai–Oktober jeden Sonntag und Feiertag um 10:30 Uhr oder gegen Voranmeldung. Hr. Zwinz 0699/12616863

**Führungspreise: Erwachsene € 4,-
Gruppen ab 10 Personen € 3,-
Jugendliche bis 18 Jahre € 2,-
Kinder bis 10 Jahre frei**
www.schneeberger-saege.at




Atelier Haus des Kupfers

Kunsth Handwerk aus eigener Werkstatt – ausgestellt sind exklusive Unikate aus Kupfer und anderen Metallen des Künstlerpaars Skilich. Fr 8:30–12:00 Uhr und 13:30–18:00 Uhr, Sa 8:30–12:00 Uhr und nach tel. Vereinbarung. **Wr. Neustädter Str. 19, Tel. 0699/17077425**
www.hausdeskupfers.com



Agota's Grafik & Kunsthandwerk

Beim Kurpark am Beginn der Bahnstraße sind Sie im Atelier der Künstlerin Agota Szopos immer gerne willkommen. Unikate wie Grafiken, Malereien, persönliche Geschenkideen und Kunsthandwerk aller Art werden angeboten. **Täglich geöffnet! Atelier Bahnstraße 2**
Tel. 0664/7950460, www.agota.at




BUSFAHRPLAN

Abfahrtszeiten Puchberg–Losenheim Schneebergssesselbahn

8:30 täglich
10:30 täglich
12:30 täglich
14:30 Samstag, Sonn- und Feiertage
14:40 Montag bis Freitag
15:30 Samstag, Sonn- und Feiertage
17:30 täglich

Abfahrtszeiten Losenheim Schneebergssesselbahn–Puchberg

8:46 täglich
11:16 Samstag, Sonn- und Feiertage
13:16 täglich
15:16 täglich
16:16 täglich
18:16 täglich



Hotel Schneeberghof **s**



Ihr 4* Superior Hotel in Puchberg. Gastfreundschaft in ihrer ursprünglichen Form. Sie haben Lust auf Wellness, Sport und Erholung und möchten ein umfangreiches Wellness-Angebot mit familiärer Gemütlichkeit und kulinarischen Genüssen verbinden. Dann sind Sie bei uns im Schneeberghof genau richtig! Zum Urlaubsgenuss gehört neben Wellness auch hochwertige Kulinarik. Beste Zutaten aus der Region, wie Alpenlachs oder Schneeglandrind, garantieren für Frische und ein außergewöhnliches Geschmackserlebnis sowie kultiviertes Ambiente mit allen Finessen der Entspannung und Ruhe im Wellnessbereich. Ankommen. Abschalten. Durchstarten. Im Schneeberghof ticken die Uhren anders. Vielleicht einen Tick langsamer. Manchmal bleibt die Zeit sogar eine Weile stehen! Die komfortablen Superior-Zimmer und Genießer-Suiten sind modern und liebevoll eingerichtet und bieten das perfekte Ambiente zum Zurücklehnen und die Welt Welt sein lassen.

Preise: HP ab € 110,- im DZ Classic, ab € 117,- im DZ Superior



„KUSCHELBÄR-WOCHENENDE“

... für unvergessliche Stunden zu Zweit

- Zwei Nächtingungen mit Frühstücksbuffet
- Kuschelbärcocktail
- Abendbuffet am Freitag
- 5-gängiges Candlelight-Dinner am Samstag
- Sektfrühstück mit Lachs am Sonntag
- Kuscheliger Bademantel
- Wellness & Spa-Bereich
- Late Checkout

Kuschelpreis für 2 Personen ab € 508,- im DZ Superior

Hotel Schneeberghof
Wr. Neustädter Straße 24
2734 Puchberg am Schneeberg
Tel. 02636/3500
info@schneeberghof.at
www.schneeberghof.at



„SUNDAY CHILL OUT“

Das Zauberwort heißt Wellness – und verspricht Entspannung, Schönheit und Vitalität.

- 3 Nächtingungen Do-So oder 4 So-Do
- Frühstücksbuffet
- HP: 4-Gang-Menü oder Buffet
- Chill-out-Cocktail an der Bar
- Vitalkörperl am Zimmer
- Badetasche mit Saunatücher + Bademantel für Aufenthalt
- 1x Solarium
- Wellness & Spa-Bereich

Preis pro Person im DZ Classic ab € 366,- im DZ Superior

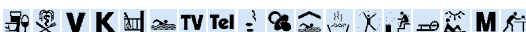
Wellnesshotel Paradiesquelle ****



Anti-Stresstage der besonderen Art.

Wer in ungezwungener Atmosphäre herrlich entspannen und den beruflichen Alltag für kurze Zeit hinter sich lassen möchte, ist bei uns an der richtigen Adresse. Das Gesundheitsangebot des Hotels ist der perfekte Urlaub für stressgeplagte Workaholics. Vitalisierende Auflagen sowie Massagen und ein gepflegtes Kosmetikangebot sorgen für herrliche Entspannung. Unser Wohlfühlparadies überrascht seine Gäste mit Hallenbad, Sauna, Götterbad, Rasul, Dampfbad, Solekammer, Whirlpool, Schwimmbiotop mit einer wunderschönen Liegewiese. Unsere neuen Wohlfühlsuiten verzaubern Ihren Urlaub. Lassen Sie sich einige Tage an ein ruhiges Platzl entführen und tanken Sie neue Energie. Unser Hotel wartet auf Sie, um von Ihnen entdeckt zu werden. Frühstücks-, Salat- und Dessertbuffet, Sonntag Sektfrühstück.

Preise: HP ab € 83,-, VP ab € 90,-



HIMMLISCHE VITALTAGE

- 3 Nächte mit VP
- Bademantel am Zimmer
- Begrüßungscocktail
- 1 Körperpeeling
- 1 Rosenpackung
- 1 Sissibad
- 1 Pediküre
- 1 Kosmetik
- 1 Fernöstliche Entspannungsmassage

ab € 509,- pro Person



WANDERERLEBNIS

- 4 Nächte mit HP
- Bademantel am Zimmer
- Begrüßungscocktail
- 1 Wanderrucksack (leihweise)
- 1 Regenschutz (leihweise)
- 2 geführte Wanderungen
- 1 Wanderkarte
- 1 Schneebergbahn Ticket
- 1 Schneeberg Sesselbahn Ticket

ab € 394,- pro Person

Wellnesshotel Paradiesquelle
Paradiesweg 4
2734 Puchberg am Schneeberg
Tel. 02636/2310 Fax -58
hotel@paradiesquelle.at
www.paradiesquelle.at



Hotel Restaurant Forellenhof – Familie Wanzenböck ***



Unser Haus, der Forellenhof liegt 5,5 km vom Puchberger Ortszentrum entfernt, in einer ruhigen, waldreichen Lage am Fuße des Schneeberges – direkt im Wander- und Schigebiet Losenheim.

Zimmerausstattung: Dusche oder Bad/ WC, Sat-TV, teilweise Balkon, Hallenbad, Sauna, Duftdampfbad im Zimmerpreis inkludiert. Hotelausstattung: Sonnenterrasse beim Hallenbad, Forellino-Kinderspielplatz, Archery-Parcours, Chill out Zone beim Alpenteeich, Forellenteiche.

Verschiedene Angebote und Pauschalen – auch tageweise Buchung möglich

Preise: FP ab € 59,-, HP ab € 74,-, VP ab € 85,-
inkl. € 2,40 Nächtigungstaxe



WANDERANGEBOT

- 2 Tage Halbpension
 - Hallenbad, Sauna, Dampfbad
 - Wanderkarte mit Wandervorschlägen
 - 1 Berg- und Talfahrt mit der Schneeberg Sesselbahn
- € 160,- pro Person**
- oder inkl. 1 Berg- und Talfahrt mit der Schneebergbahn auf den Hochschneeberg (Mai–Oktober)
- € 184,- pro Person**



8 TAGE (7 NÄCHTE) ARRANGEMENT

- Vollpension mit Menüauswahl
 - Reduktionskost
 - Hallenbad, Sauna, Dampfbad
 - Heusitzzecke
 - 1 Berg- und Talfahrt mit der Schneeberg Sesselbahn
- € 547,- pro Person**

ANGEBOT ZAHL 4 BLEIB 5

Sonntag bis Freitag mit HP
€ 299,- pro Person
(gültig außer Weihnachts- und Semesterferien)

Hotel Restaurant Forellenhof ***
Familie Wanzenböck
Losenheimerstraße 132
2734 Puchberg am Schneeberg
Tel. 02636/3611, Fax -42
info@forellenhof-puchberg.at
www.forellenhof-puchberg.at

Pension Bruckerhof – Familie Stadlmann ***



Die gemütliche Pension im Herzen Puchberg's mit gepflegtem parkähnlichem Garten in malerisch, ruhiger Lage, nur fünf Gehminuten vom Kurpark, Salamander Schneebergbahn und Bahnhof (Gratisabholung) entfernt. Direkter Ausgangspunkt für Ihre Wanderungen oder Spaziergänge. Der Bruckerhof verfügt über 52 Betten und ein Appartement. Alle Zimmer sind Komfortzimmer mit möbliertem Balkon, außerdem bieten wir Ihnen eine große Liegewiese, Wintergarten, einen gemütlichen Aufenthaltsraum mit Bibliothek, sowie einen Personenlift im Haus und gratis WLAN. Der Chef kocht für Sie Schmankerl aus der Region, Hausmannskost, Diätküche, sowie glutenfrei auf Vorbestellung. Genießen Sie unsere Gastfreundlichkeit im Bruckerhof.

Preise: NF € 42,50, HP € 52,50, VP € 57,- im DZ, EZ + € 3,50
Appartement NF € 52,-, HP € 62,-, VP € 66,50 pro Person
Einnachtzuschlag pro Person € 5,-, Haustier € 5,- pro Nacht



ZAHLEN SIE 5 TAGE UND BLEIBEN SIE 6 TAGE

in der Zeit bis 31.5.2022 und im Oktober
HP € 265,- pro Person im DZ
HP € 282,50 pro Person im EZ

KURZURLAUB

2 Übernachtungen mit Frühstück und Besuch im Oldtimermuseum Hausberger
€ 90,- pro Person im DZ
€ 97,- pro Person im EZ



WANDERWOCHE

- 7 Nächte mit Halbpension
 - eine geführte Tageswanderung mit Wanderführer
 - leihweise Wanderstöcke, Rucksack, Wanderkarte, Wandermappe
 - ein Glas Sekt
- von Juni bis September € 380,- pro Person im DZ im Oktober**
€ 330,- pro Person im DZ
Aufz. Einbettzimmer € 25,-

Pension Bruckerhof
Schneebergstraße 23
2734 Puchberg am Schneeberg
Tel. 02636/2315 Fax -5
stadlmann@bruckerhof.at
www.bruckerhof.at

Landgasthof Mathias Hausmann ***



Im beliebten Gasthof in der Ostsmitte kocht der Chef persönlich für Sie. In gediegenen Gasträumen, Stüberl, Kachelofenzimmer oder auf der Gartenterrasse lassen sich die frisch zubereiteten Speisen besonders gut genießen. Unser Gasthof verfügt über 17 Zimmer (27 Betten) die mit Dusche, WC und Sat-TV ausgestattet sind, einen Wellnessbereich mit Sauna und Dampfbad. Die neuen Familienappartements lassen einen Aufenthalt mit Kindern zur wahren Erholung werden. Im Mai, Juni, September & Oktober bieten wir besondere Angebote für Seniorengruppen an. Diese beinhalten 7x Vollpension, 1 Informationsabend, 1x Hausmusik, eine Ausflugsfahrt und eine Rundfahrt um den Schneeberg. Im November ist unser Betrieb geschlossen, am Sonntag ab 14 Uhr und am Montag Ruhetag für unseren Restaurantbetrieb. Für Autobusse: Spanferkelessen ab 25 Personen inkl. 1 Stunde Musik und 1 Stamperl Schnaps. Preis: € 13,50 pro Person. Privatzimmer mit Lift zur Jahresmiete (als Nebenwohnsitz möglich). **Preise: NF ab € 42,-, HP und VP auf Anfrage**



DEM ALLTAG ENTLIEHEN UND DIE NATUR AUF DEM HOCHSCHNEEBERG GENIEßEN!

2x Frühstück, freie Benützung der Leihräder, Fahrt mit den einzigartigen Salamander-Zügen. Die Schneebergbahn ist zu Fuß in 3 Minuten erreichbar.

Preis: € 133,- pro Person

Reservierung erforderlich!

Buchbar von April bis Juni.



GEMÜTLICH DEN SONNENAUFGANG AM SCHNEEBERG GENIEßEN!

(siehe Alpine Sunrise – Seite 3)

- 2 Nächte von Do. bis Sa.
- 2x Genießer-Halbpension
- 1x Berg- & Talfahrt mit der Schneebergbahn
- 1x geführte Wanderung zum Damböckhaus
- 1x Bergfrühstücks-Buffer
- 1x Sauna und Dampfkammer
- 1 Flasche Wien fürs Zimmer

Preis: € 194,- pro Person

Reservierung erforderlich!

Buchbar von 1.7.–2.9.2022

Landgasthof Mathias Hausmann

Schneebergstraße 2

2734 Puchberg am Schneeberg

Tel. 02636/2231 od. 0650/2636223

hausmann@wavenet.at

www.gasthof-hausmann.at

www.tiscover.at/landgasthofhausmann

Gasthof Schwarzer Adler ***



Unser gemütlicher Familienbetrieb liegt in zentraler Lage (5 Gehminuten vom Bahnhof und Kurpark) mit freundlich eingerichteten Zimmern. Wir verfügen über 9 Zimmer (18 Betten) die mit Dusche, WC, Sat-TV und teilweise Balkon ausgestattet sind.

Eine Sonnenterrasse, ein schattiger Gastgarten, eigene Parkplätze und einen Kinderspielfeld finden Sie ebenfalls bei uns. Die Küche bietet Wild- und Lammspezialitäten (Lamm aus eigener Zucht) sowie die verschiedensten regionalen Schmankerl, hausgemachte Säfte und Marmeladen. Es sind auch Busse herzlich willkommen!

Auf Ihren Besuch freut sich Familie Gneist-Schanner.

Preise: NF ab € 38,- HP ab € 48,-

Haustiere € 10,- für die Endreinigung



WOCHENPAUSCHALE

- 7x Halbpension
- Fahrt mit der Schneeberg Sesselbahn auf den Faden
- „Almjause“ und 1 Getränk im Almreserlhaus
- Wanderung zum Sebastianwasserfall
- Besuch von „Marias Land“ mit einer Alpenlachsverkostung
- 1 Wanderkarte und
- 1 Begrüßungsstamperl

€ 330,- pro Person

Gasthof Schwarzer Adler

Burggasse 2

2734 Puchberg am Schneeberg

Tel./Fax 02636/2275

info@gasthof-schwarzeradler.at

www.gasthof-schwarzeradler.at

Gasthof Schmirll ***



Sichere Gastfreundschaft genießen – COVID Schutzmaßnahmen werden bei uns großgeschrieben! Unser Familienbetrieb mit persönlicher Atmosphäre liegt nur wenige Gehminuten vom Ortszentrum entfernt in ruhiger Lage und ist Ausgangspunkt für viele Wander- und Spazierwege. Eine Haltestelle der Schneebergbahn befindet sich in unmittelbarer Nähe. Urlaub zum Wohlfühlen: Gästezimmer mit Dusche, Sat-TV, WLAN, Balkon oder Schneebergblick, reichhaltiges Frühstücksbuffet. Unser „Garten der Sinne“ mit Barfußweg, Biotop mit Wasserfall, Bachbucht, Naturblumenwiese, Kuschelliege uvm. lädt zum Baumeln mit der Seele ein. Anerkannt gute Küche mit Spezialitäten und Produkten aus der Region.

NF ab € 39,- HP ab € 48,-
Ruhetag: DI und MI
Warme Küche: 11 bis 14 Uhr
und 17:30 bis 20 Uhr

Gasthof Schmirll
Muthenhofer Straße 8
2734 Puchberg am Schneeberg
Tel. 02636/2277
gasthof@schmirll.at
www.schmirll.at



Haus Almboden

70



Urlaub für Naturfreunde

Unser familiär geführtes Haus liegt in absoluter Ruhelage in Waldrandnähe nur wenige Minuten vom Ortszentrum entfernt. Die drei liebevoll eingerichteten DZ verfügen über einen Balkon, Dusche, WC, Sat-TV, gratis WLAN und Radio. Unsere gemütliche Ferienwohnung inkl. Gartenterrasse lädt zu längeren Aufenthalten ein. Der Aufenthaltsraum mit Büchern und großer Spielesammlung lässt die Abende entspannt ausklingen. Naturliebhaber können direkt von unserer Haustüre aus die wunderschöne Umgebung erkunden. Auch die Salamander Haltestelle „Hengsttal“ liegt in bequemer Gehweite. Wir freuen uns auf Ihren Besuch!

Preise: ab € 30,- pro Person
Genießerfrühstück € 10,-
Ferienwohnung ab € 72,-
Endreinigung € 30,-

Haus Almboden
Fam. Ullram-Haberichter
Schutzwiesengasse 2
2734 Puchberg am Schneeberg
Tel. 0664/197 8012
office@almboden.at
www.almboden.at



Gasthof Zwinz „zum Schneeberg“

51



Familie Zwinz
Schneebergstraße 199
2734 Puchberg am Schneeberg
Tel./Fax 02636/2112
gasthofzwinz@gmx.at
www.gasthofzwinz.at

Unser gemütlicher Familienbetrieb liegt im Schneebergdörfel, 4 km vom Ortszentrum am Fuße des Schneeberges auf 700 m Seehöhe, in ruhiger Lage. Ausgangspunkt zahlreicher Wanderungen & Bergtouren. Ganztägig warme Küche, regionale Schmankerl. Betriebs- und Familienfeiern. Zimmer mit Dusche, WC und Sat-TV.

Preise: NF ab € 32,-
Ruhetag: Mi & Do außer Feiertag

Halmerhof – Gasthof, Reitstall

28



Schneebergstraße 120
2734 Puchberg am Schneeberg
Reitstall: www.halmerhof.at
Tel.: 0664/9298340
Gasthof: Günther Meckl,
www.gasthof-halmerhof.at
Tel.: 0650/3052533

Gemütlicher Gasthof mit Gästezimmern (NF ab € 32,-). Kinderfreundlicher Reitstall mit Schulbetrieb und Ponyreiten (nach Voranmeldung).

Öffnungszeiten:
 Mi–So ab 9:00 Uhr,
 So ab 17:00 Uhr geschlossen
Warme Küche:
 Mi–Sa 11:30–14:00 Uhr, 17–21:00 Uhr
 So 11:30–15:00 Uhr

Landhaus Gschaiderhof ***

54



Das Landhaus Gschaiderhof liegt in einer sehr ruhigen Lage, nur einige Gehminuten von der Schneeberg Sesselbahn entfernt im „Schneeberg Wander- & Schigebiet Wunderwiese, Wunderalm“. Die geräumigen Komfortzimmer, Apartments oder unser Ferienhaus sind mit Küche, Badezimmer, WC, Tel, Sat-TV und Balkon ausgestattet. Unseren Gästen steht eine Gartenterrasse und eine große Spiel- und Liegewiese mit Schneebergblick zur Verfügung. Internet Terminal und WLAN kostenfrei. Wir setzen auf Nachhaltigkeit und beziehen unsere Energie großteils aus unserem Wasserkraftwerk und das Trinkwasser aus unserer Kaiserleitenquelle. Parkplätze vorhanden. E-Mountainbike Verleih.

Preise:
ab € 37,- pro Person
Kinderermäßigung
Wanderzimmer ab € 25,-

Familie Gschaider-Lunzer
Losenheimer Straße 176
2734 Puchberg am Schneeberg
Tel. 02636/3615, 0664/2392545
office@gschaiderhof.at
www.gschaiderhof.at



Ferienwohnungen Schneebergblick

69



Fam. Zwintz
 Schneebergstraße 129
 2734 Puchberg am Schneeberg
 Tel. 0699/11069112
 knipflitz@gmail.com
 www.schneebergblick.at

Unsere Ferienwohnung liegt in unmittelbarer Nähe zum Reitstall. Perfekter Ausgangspunkt für Wanderungen auf den Schneeberg. Schöne Spazierwege führen in das ca. 3 km entfernte Ortszentrum von Puchberg. Platz für 2 bis 4 Personen. Vermietung ab 2 Nächten. **Pauschale € 60,-/Nacht ab 3. Pers. + € 15,-/Person/Nacht. Zzgl. Ortstaxe € 2,40 pro Person, Endreinigung € 50,-**

Landhaus Puchbergerhof ***

47



Familie Resch
 Sierningstraße 2a
 2734 Puchberg am Schneeberg
 Tel. 0676/627 69 82
 od. 0676/627 69 85
 info@puchbergerhof.at
 www.puchbergerhof.at

Ferien- und Jahreswohnungen, zentrale Grünruhelage Nähe Tennishalle, Schwimmbad und Kurpark, 5 Gehminuten zum Bahnhof, im Stundentakt Puchberg Wien. Machen Sie eine unserer Wohnungen zu Ihrem Zweitwohnsitz.

Preise: Singleapartment ab € 48,-, Ferienapartment 2 Personen ab € 60,- Endreinigung ab € 25,-

Landhaus Scheibenreif

86



Schneebergstraße 187
 2734 Puchberg
 Tel. 0680/203 26 11
 k.m.scheibenreif@gmail.com
 www.ferienapartment-landhaus-scheibenreif.jimdosite.com

Ankommen. Abschalten. Erholen. Romantisches Cottage mit Garten in ländlicher Idylle. Lage direkt am Fuße des Schneebergs. Eigener Parkplatz, Haustiere willkommen, WLAN, max. 5 PAX, Endreinigung inklusive.

**Pauschalpreis/Nacht: € 80,-
 Einzelnächtigung: € 150,-
 Kurzurlaub/2 Nächte: € 210,-**

Hallenstüberl „Zum Zauber“

75



Stefan Elias
 Sticklergasse 3
 2734 Puchberg am Schneeberg
 Tel. 0676/9134817

Direkt an das Freibad und die Schneeberghalle angeschlossen haben wir für Sie geöffnet:

Im Sommer bei Badebetrieb täglich von 9 Uhr bis 24 Uhr, warme Küche bis 21 Uhr. Außerhalb der Badesaison: Montag bis Samstag ab 16 Uhr, warme Küche bis 21 Uhr. Wir freuen uns auf Ihren Besuch!

Ferienwohnungen Haus Lenz

84



Familie Ostermann
 Losenheimer Straße 130
 2734 Puchberg/Schneeberg
 Tel. 02636/3607 od. 0664/2554316
 info@schneeberg.at
 www.schneeberg.at

Unser Haus liegt mitten im idyllischen Ski- und Wandergebiet Losenheim, nur 250m von der Wunderwiese entfernt. Wir bieten drei komfortable Wohnungen mit 30 & 70m² Wohnfläche mit Platz für 3-4 bzw. 6 Pers., WLAN, SAT-TV, Sauna, Dampfbad, Ruheraum, Sonnengarten mit Spielplatz, Liegewiese, Grillmöglichkeit, Parkplatz. **Preise: 2 Personen ab € 63,-, jede weitere Person ab € 17,- Endreinigung ab € 27,- Heizung Winter/Bedarf ab € 4,-/Tag**

Gasthof / Camping Krumböckhof

53



Wr. Neustädter Straße 65
 2734 Puchberg am Schneeberg
 Tel. 02636/2266
 rosemarie.alber@dialog-gruppe.at
 www.krumbockhof-schneebergblick.weebly.com

Der Gasthof mit zwei Familien- und drei Doppelbettzimmern liegt 1,3 km außerhalb des Ortszentrums und ist ein optimaler Ausgangspunkt für Wanderungen aller Art. 10 Wohnmobil-Stellplätze (Länge max. 10m) mit direktem Blick zum Schneeberg, mitten im Grünen gelegen, um Ruhe und Natur zu genießen.

**Preise: NF € 28,-
 Ruhetag: Sonntag ab 14 Uhr**

Karl Langer Haus

67



Herwig Kerbl
 Losenheimerstrasse 85
 2734 Puchberg am Schneeberg
 Tel. 0699/14558447
 www.moveyourmind.at/huetten/
 f /selbstversorgerhuetten

Selbstversorgerhütte in Losenheim am Fuß des Schneebergs, direkt neben der Wunderwiese. Perfekter Ausgangspunkt für Wanderungen auf den Schneeberg oder alle angrenzenden Wanderziele wie Mamauwiese, Öhler, Wasserfall,...

Bis zu 29 Schlafplätze, 2 Dusch-/Waschräume, eine voll eingerichtete Küche, ein Lagerfeuer- und Grillplatz und eine gemütliche Terrasse laden für Wochenende ein.

Berghaus Hochschneeberg

55



Hochschneeberg 7
 2734 Puchberg am Schneeberg
 Tel. 02636/2257
 Fax 02636/2257
 berghaus.hochschneeberg@aon.at

Das interessante Haus der Wiener Hausberge bei der Bergstation. Kaiserapartment, Veranda, Seminarräume und herrlichem Panoramablick, Ausstellung „Der Schneeberg um 1900“.

Preise: NF ab € 38,-

Fischerhütte ÖTK

60



On the Top!

Die Fischerhütte ist mit 2.049 m die höchstgelegene Schutzhütte von NÖ. Bei uns gibt's gute Bergsteigerkost, 3 Zimmer, 30 Lagerplätze, Gästeduschen, wunderbare Fernsicht sowie schöne Sonnenauf- und Untergänge! Nur 15 Minuten vom Gipfel (Klosterwappen 2.076 m) und 2 Minuten vom Kaiserstein entfernt, von wo man einen herrlichen Blick auf Puchberg und das Wiener Becken genießen kann. Bei uns kannst du bei gemütlicher Hüttenatmosphäre den Alltag vergessen! Auf euer Kommen freuen sich Kathi und Michl!

Zimmer € 44,- pro Person, Matratzenlager € 33,- pro Person (Preise inklusive Frühstück). Bitte Lagerplätze vorher reservieren unter www.huette-holiday.com

Geöffnet haben wir von
Mitte/Ende Mai bis Ende Oktober –
täglich ohne Ruhetag,
Sonntag ab 19 Uhr geschlossen!

Michael Scheffer
Hochschneeberg 9
2734 Puchberg am Schneeberg
Tel. 02636/2313
fischerhuette@schneeberg.tv
f /FischerhuetteSchneeberg

Station Baumgartner

58



Hier gibt es die köstlichen Schneebergbuchteln! Genießen Sie das vielfältige Speisenangebot auf der Sonnenterrasse oder in der gemütlichen Berghütte. Erholung pur für Leib und Seele inmitten der Bergwelt erwartet Sie hier. Bestens geeignet für diverse Veranstaltungen und Feiern auf höchstem Niveau.

Bergadvent: 8.12.–11.12.2022: Erleben Sie stille Tage und weiße Träume. Romantisch und unverfälscht zeigt sich erstmals der Bergadvent am Schneeberg. Genießen Sie die vorweihnachtliche Stimmung bei köstlichen Gerichten und wärmenden Getränken, besinnlicher Musik, Weihnachtsmärchen, einem kleinen Kunsthandwerksmarkt und noch einigem mehr. Wir freuen uns auf Euch! Meli, Philipp und Andre

Öffnungszeiten:
16.4.–13.11 täglich
19.11.–11.12. Sa., So. & FT

Tel. 0650/244 14 53
oder 0720 99 12 34
baumgartner@schneebergbuchteln.com
www.schutzhuette-baumgartner.jimdosite.com

ÖTK Damböckhaus

59



Das Damböckhaus am Schneeberg liegt auf einer Seehöhe von 1.810m in der Mulde des Ochsenbodens. Es ist von der Bergstation der Schneebergbahn in einer Gehzeit von 20 min zu erreichen. Ein ideales Ziel für Schulklassen, Betriebs- oder Familienausflüge. Es stehen Euch ein Gasträum für 35 Personen und zwei Extraräume für 45 Personen zur Verfügung. Bei Schönwetter könnt Ihr in unserem Gastgarten den wunderschönen Fernblick auf den Kaiserstein, das Klosterwappen und die Raxalpe genießen. Auch die Wildtiere sind von hier aus gut zu beobachten. Für das Wohl unserer Gäste wird mit herzhafter Hausmannskost, hausgemachten Mehlspeisen und köstlichem Kaffee gesorgt. Zum Nächtigen stehen Euch 8 Zweibettzimmer, 2 Dreibettzimmer, 2 Vierbettzimmer mit Etagedusche und 3 Komfortzimmer mit Dusche zur Verfügung. Wir freuen uns auf Euch!

Preise: ab € 38,- inkl. Frühstück (bitte um rechtzeitige Reservierung)
Wir haben unsere Öffnungszeiten der Schneebergbahn angeglichen.

Familie Gruber
Hochschneeberg 8
2734 Puchberg am Schneeberg
Tel. 02636/2259
info@damboeckhaus.at
www.damboeckhaus.at

Hengsthütte

57



Die Hengsthütte liegt auf exakt 1.012 Meter Seehöhe am Hengst – etwa eine Stunde Gehzeit von Puchberg. Wir empfangen Sie in ruhiger, gemütlicher Lage mitten im Grünen. Die Hütte ist direkt an der Haltestelle der Schneebergbahn gelegen. Wir verfügen über etwa 100 Sitzplätze im Garten und ca. 110 Sitzplätze in der Hütte. Bodenständige Köstlichkeiten – saisonale Schmankerl. Wir empfehlen uns für Ihre Betriebs- oder Familienfeier und freuen uns auf Ihren Besuch.

Öffnungszeiten:
Ende April bis Ende Oktober:
Mo und Di Ruhetag
November bis Ende April:
Sa, So (+ Ferienwochen) geöffnet

Hengsthütte
Andrea Krof
Hochschneeberg 1
2734 Puchberg am Schneeberg
Tel. 02636/2103
andrea@hengsthuetten.at
www.hengsthuetten.at

Das Almreserlhaus

56



Franz Michäler
 Losenheimerstraße 109
 2734 Puchberg am Schneeberg
 Tel. 0676/7989811
 almreserlhaus@a1.net
 www.almreserlhaus.at

verwöhnt Sie mit regionalen Hüttenschmankerl auf 1.222 m (10 Min. von der Bergstation Sesselbahn, 1 Std. von der Talstation). Traumhafter Blick von der Sonnenterrasse bis zum Neusiedlersee. Ein DZ und zwei Bettenlager stehen Ihnen für Hüttennächte, Sonnenauf- & -untergänge oder einfach nur für eine Rast zur Verfügung. **Mo. Nachmittag und Di. Ruhetag! Preis/Person und Nacht ab € 32,-**

Öhlerschutzhaus

63



Gabi und Mario
 Öhlerweg 7
 2734 Puchberg am Schneeberg
 Tel. 02636/3225 od. 0650/4964945
 oehlerschutzhaus@gmail.com

Auf 1.027 Meter liegend verwöhnen wir Sie mit guter regionaler Hausmannskost und selbstgemachten Mehlspeisen. Ideales Wandergebiet für Jung und Alt. Schulklassen und Wallfahrer herzlich Willkommen. Matratzenlager mit 42 Betten und reichhaltigem Frühstück. **Preise: NF ab € 18,-**
Geöffnet: März–Okt.: Mi.–So., Nov.–März: Do–So (▲ Schnee), 28.12.–9.1. tägl. geöffnet

Café Orchidee

52



Unser Café gleich beim Bahnhof bietet exklusive Kaffees, heiße Schokoladen und 12 Teevariationen (heiß oder kalt) im BARISTA ROYAL Konzept der Firma Schärf. Wir bieten täglich Frühstück und kleine Speisen an. Außerdem können Sie bei uns auch leckere selbst gebackene Mehlspeisen und im Sommer Softeispezialitäten genießen. Auch lädt unser Gastgarten mit traumhaftem Blick auf den Schneeberg und in den Kurpark zum Verweilen ein.

Öffnungszeiten:
Mo.–Mi. und Fr. 7:00–20:00 Uhr
Sa., So. und FT 8:00–20:00 Uhr
Frühstücksbuffet:
Sa., So. und FT 8:00–11:00 Uhr
Reservierung erbeten!
Donnerstag Ruhetag

Café Orchidee
 Elisabeth Schmid
 Bahnstraße 10
 2734 Puchberg am Schneeberg
 Tel. 0650/2492020
 cafe-orchidee@gmx.at
 www.cafeorchidee.at

Parkcafe-Langegger

68



Unser barrierefreies Cafe wurde in einem neuen und freundlichen Design gestaltet und liegt in zentraler Lage im Kurpark, nur eine Gehminute vom Bahnhof und vom neuen Kinderspielplatz entfernt. Genießen Sie den wunderschönen Blick auf den Schneeberg und lassen Sie sich mit unseren hausgemachten Mehlspeisen und ganztägig kleinen und warmen Speisen verwöhnen. Reisegruppen sind zum Frühstück oder zur Cafe-Jause jederzeit herzlich willkommen.

Erleben Sie einen wunderschönen Tag bei uns!
 Wir freuen uns auf Ihren Besuch!

Original Italienisches Eis aus hauseigener Erzeugung!
NEU: Bootsvermietung

Öffnungszeiten:
April bis Ende Oktober: täglich
November bis März: Samstag
Sonntag & FT, bei Schönwetter

Parkcafe-Langegger
Im Kurpark 1
 2734 Puchberg am Schneeberg
 Tel. 0699/10636798
 langegger1@gmail.com

Sabine's Mostschenke

82



Mitten im Herzen von Puchberg, im wunderschönen Kurpark finden Sie Sabine's Mostschenke. Hier können Sie nicht nur unsere regionalen Schmankerl, u.a. das herzhaft warme Blunzenbrot mit Kren, das Eierspeisbrot oder unser allseits beliebtes überbackenes Bauernselchtesbrot genießen. Für unsere Naschkatzen gibt es selbstgemachten Eierlikör-Gugelhupf, leckere Bauernprofesen oder die begehrten Strauben. Lassen Sie sich damit in unserer gemütlichen Stub'n oder der sonnigen Terasse mit herrlichem Ausblick auf den Kurpark verwöhnen. Sie können hier auch die 33 Varianten von Sabine's Eierlikör-Manufaktur verkosten und natürlich auch käuflich erwerben. Reisegruppen sind herzlich willkommen (bitte um Voranmeldung).

Öffnungszeiten:
Donnerstag bis Sonntag
April bis Oktober 11–20 Uhr
November bis März 14–20 Uhr

Wiener Neustädterstrasse 21
 2734 Puchberg am Schneeberg
 Tel. 0664/8205347
 eierlikoer-manufaktur@gmx.at
 www.eierlikoer-manufaktur.com
 www.sabines-mostschenke.at

Zahnradbahnstüberl

72



Elzbieta Kowalska
Bahnhofplatz 1
2734 Puchberg am Schneeberg
Tel. 02636/25508

Genießen Sie unsere saisonalen Gerichte im schattigen Gastgarten mit Blick zu den Salamanderzügen und dem Puchberger Kurpark.

Öffnungszeiten: Ganztägig warme, saisonal angepasste Küche bis 19 Uhr. Zusätzlich wochentags 2 Menüs zur Auswahl. Dienstag und Mittwoch Ruhetag, von Mai bis Oktober kein Ruhetag!

Pizzeria Alpentaverne

65



Puchberg Losenheim
Losenheimer Straße 134
2734 Puchberg am Schneeberg
Tel. 02636/20941
alpentavernepuchberg@gmail.com

Köstliche Nudelgerichte und Fischspezialitäten können Sie in unserem Restaurant neben den verschiedensten Pizzen genießen.

Öffnungszeiten: Jul./Aug. Mo.–Mi. 17–22 Uhr, Do.–So. 10–22 Uhr. Montag und Di. Ruhetag! In den Ferien und an Feiertagen kein Ruhetag!

Gasthaus Apfelbauer



80



Saisonale und regionale Spezialitäten. Familienfreundlich, großer Kinderspielplatz, Blumenterrasse. Gemütliche Räumlichkeiten für jede Art von Festlichkeiten. Behindertengerecht, keine Stufe vom Parkplatz bis Terrasse, Restaurant oder Behinderten WC. Ausgangspunkt vieler schöner Wanderwege.

Unsere Öffnungszeiten finden Sie auf: www.apfelbauer.at

**Familie Kuchner
Ascherstraße 15
Post: 2761 Miesenbach
Gemeinde:
Puchberg am Schneeberg
Tel. 02632/8244
info@apfelbauer.at
www.apfelbauer.at**



Spar Puchberg MODERNER LEBENSMITTELMARKT

- 60 Kundenparkplätze kostenfrei
- Vollsortiment auf 600 m²
- Reichhaltiges Frischwarenangebot
- Geschenkskörbe
- Fachkundige Bedienung

Öffnungszeiten:
Mo–Fr 7:00–19:00 Uhr
Sa 7:00–18:00 Uhr

**Tel. 02636/2246
Wr. Neustädterstraße 30
2734 Puchberg am Schneeberg**

**SPAR  -TEAM
ZWINZ-SCHEICKEL**



Autohaus Zauder

4 MARKEN UNTER EINEM DACH
SERVICE UND REPARATUREN ALLER MARKEN
ÜBERPRÜFUNG § 57A BIS 3.500 KG



Autowaschanlage NEU! Ganzjährig geöffnet.
Car Wash Zauder – Pflegen Sie Ihr Fahrzeug mit der neuesten und lackschonenden Technologie von WashTec!

**3 JAHRE SORGENFREI UNTERWEGS
MIT ZAUDER'S GEBRAUCHTWAGEN-GARANTIE!**

Jahresservice 6+	Jahresservice 6+ mit Überprüfung 57a (Pickerl)
€ 149,90	€ 189,90

Neunkirchner Straße 7a
2734 Puchberg am Schneeberg
Tel. 02636 2312-0
office@zauder.at
www.zauder.at



Schanner – Erdbau

- Erdbau
- Hackguterzeugung & Transport
- Schüttguttransport
- Kranarbeiten
- Container-Service
- Müllabfuhr
- Mäharbeiten
- Verleih von Baumaschinen, Kleingeräten & Handwerkzeug
- Überprüfung § 57a bis 3500 kg

Schanner Franz
Schneebergstraße 180,
2734 Puchberg am Schneeberg
Büro: 02636/3441
Schanner Martin: 0664/46 77 266
Schanner Peter: 0660/39 79 758
office@schanner-erdbau.at
www.schanner-erdbau.at



Auto Hietz Puchberg

RENAULT UND DACIA AUTOHANDEL MIT NEU- UND
GEBRAUCHTWAGEN SERVICE- UND REPARATUR ALLER MARKEN.

- Neuwagen- und Gebrauchtwagenverkauf, Finanzierung inklusive!
- Jungwagen- / Gebrauchtwagenangebote
- Service- und Reparaturarbeiten aller Marken, Überprüfung §57a
- Karosserie- und Lackreparaturen
- Windschutzscheibenreparatur
- Autowaschanlage
- Abschleppdienst und Pannenhilfe, Leihwagen

Auto Hietz KG
Schneebergstraße 59
2734 Puchberg am Schneeberg
Tel. 02636/2267 Fax 02636/3301
office@auto-hietz.at
www.auto-hietz.at



Schlosserei Bock



Ascherstraße 10
2734 Puchberg am Schneeberg
Tel. 02636/2303 Fax -11
info@schlosserei-bock.at
www.schlosserei-bock.at

- Zäune und Geländer aller Arten
- Vordächer/Einhausungen
- Carports/Überdachungen
- Toranlagen/Garagentore
- Sichtschutz/Beschattung
- Treppen/Fenstergitter
- Postkästen/Schlösser
- Schmiedeeisenelemente



Raiffeisenbank Puchberg



Wr. Neustädterstraße 5
2734 Puchberg
Tel. 02636/2220
info.32865@rbschneebergland.at
www.rbschneebergland.at

Ihr Raiffeisenteam in Puchberg freut sich auf Ihren Besuch!

Öffnungszeiten:
MO-FR 08:00–12:30 Uhr
MO 13:30–15:30 Uhr
FR 13:30–16:00 Uhr

Außerhalb der Öffnungszeiten sind wir unter 02636/2220 erreichbar.

Taxiunternehmung Fohringer

- Gästeabholdienst von Haus zu Haus
Puchberg – Wien – Puchberg
- Flughafenstransfers
- Div. Taxifahrten
- Großes Rundfahrtenprogramm
- Krankentransporte

Schneebergstraße 232
2734 Puchberg am Schneeberg
Tel. 02636/2111-0
Mobil 0680/1277488
info@taxi-fohringer.at
www.taxi-fohringer.at



Frisiersalon Gabi



Gabriele Zottl
Bahnstraße 3
2734 Puchberg am Schneeberg
Tel. 02636/2320

Öffnungszeiten:
Di./Mi./Do. 8:00–12:00 Uhr
& 14:00–18:00 Uhr
Fr. 8:00–19:00 Uhr
Sa. 7:30–13:00 Uhr



Bauunternehmen Jägersberger

- Individuelle Planung, Gestaltung und Berechnung
- Erledigung der Behördenwege
- Qualitätsorientierte Ausführung zu Fixtermin und Fixpreis
- Anwendung moderner Technologien
- Ausbaustufen bis zur schlüsselfertigen Übergabe

Kirchenweg 3
2734 Puchberg am Schneeberg
Tel. 02636/2362-0, Fax -9
office@jaegersberger.com
www.jaegersberger.com



Schneeberg Apotheke

GESUNDE HABEN VIELE WÜNSCHE- KRANKE NUR EINEN

1



Informiert und hilft
Mag. pharm. Nakhla e.U.
2734 Puchberg am Schneeberg
Wr. Neustädter Str. 3, Tel. 02636/2255
office@apopuchberg.at



Fleischerei Nötsch

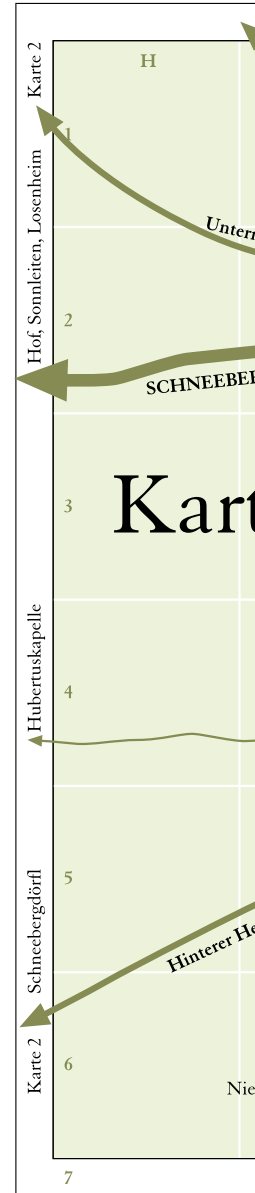
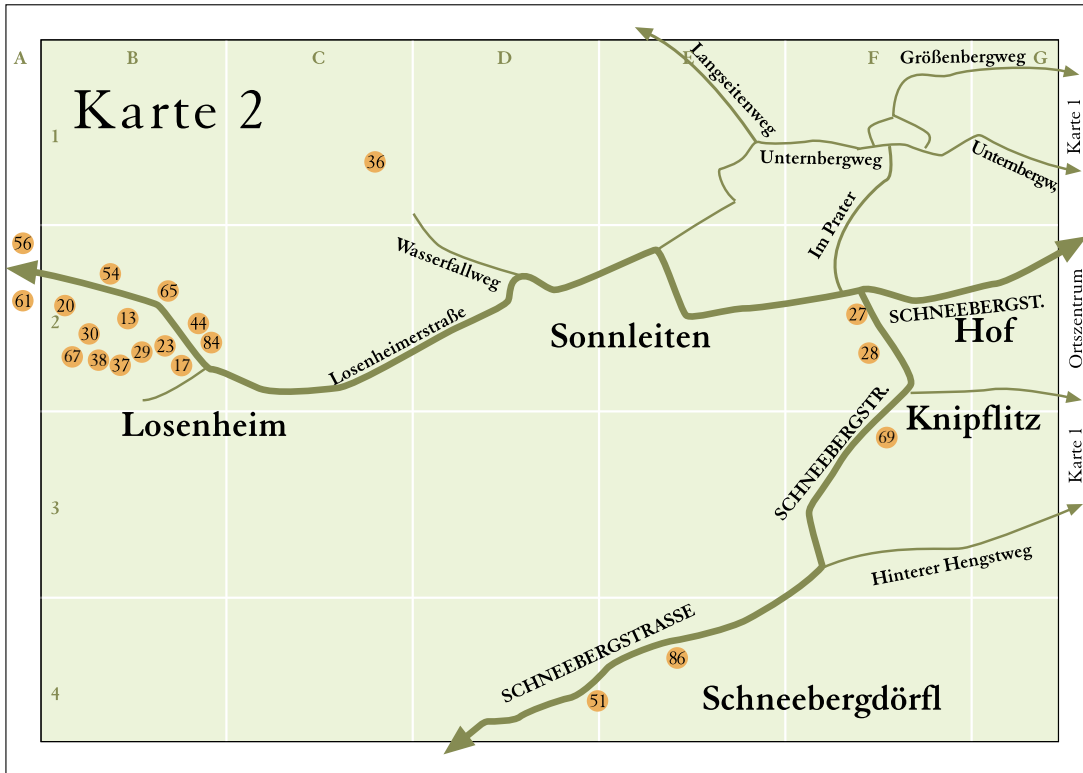
„QUALITÄT AUS DER REGION, FÜR DIE REGION!“



2734 Puchberg am Schneeberg
Wr. Neustädterstraße 20
Tel. 02636/2235-0

2763 Pernitz, Hauptstraße 31
Tel. 02632/72114

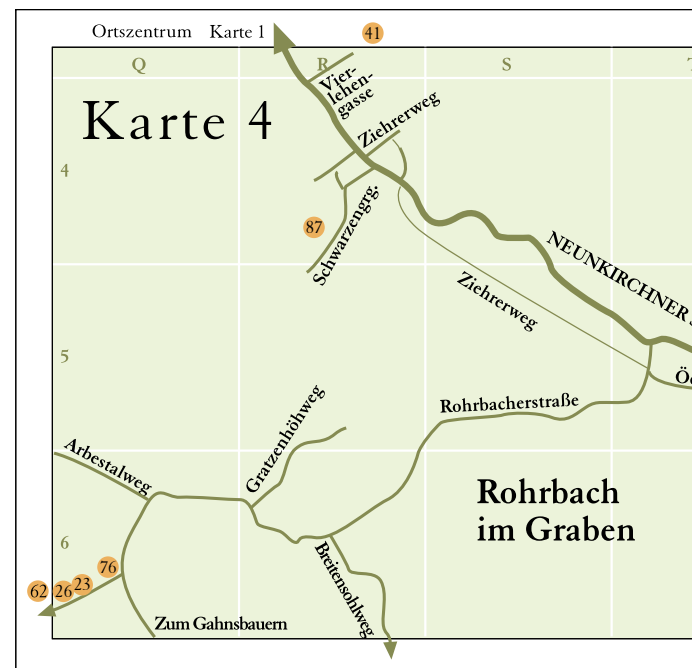
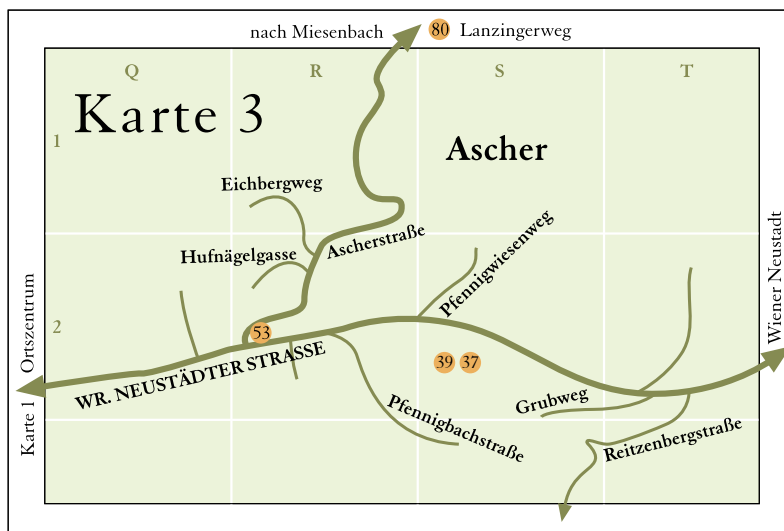




- | | | | |
|-------------------------------------|----|---------------------------------|----------------|
| 1 Apotheke | N4 | 12 Tourismusportal | M3 |
| 2 Dr. med. Karin Pietsch | O6 | 13 Ins Lift | B2 |
| 3 Gemeindeamt und Bücherei | N3 | 15 Schneebergersäge | K3 |
| 4 Bestattung | N4 | 16 Ruine Puchberg | N4 |
| 5 DDR. Isabella Wessig | N3 | 17 Ruine Losenheim | B2 |
| 6 Postpartner | N3 | 18 Romaykogel | N3 |
| 7 Raiffeisenbank | N3 | 19 Bahnhof, Schneebergbahn | M3 |
| 8 Zahnarztpraxis | N3 | 20 Schneeberg Sesselbahn | B2 |
| 9 Dr. Sabine Buchecker | P6 | 22 Friedhof | N5 |
| 10 Tourismusbüro und Fundamt | N3 | 23 Kinderspielplätze | B2, J7, N3, Q6 |
| 11 Rotes Kreuz, Ortsstelle Puchberg | N4 | 24 Kirche, Pfarramt | N4 |
| | | 25 Kurpark, Teich, Bootsfahrten | N3 |
| | | 26 Marias Land | Q6 |



Tourismusbüro Puchberg am Schneeberg
 Sticklergasse 3
 A-2734 Puchberg am Schneeberg
 Tel. 02636/2256
 tourismusbüro@puchberg.at
 www.puchberg.at





- | | | | | | |
|---------------------------------|-------|----------------------------------|----|----------------------------------|----|
| 27 Langlaufloipe | F2 | 49 Wohnmobilstellplatz | | 71 Eisdiele Harrer-Café Michäler | M3 |
| 28 Reithalle, Halmerhof | F2 | Schneebergblick | P1 | 72 Zahnradbahnstüberl | M3 |
| 29 Schi- & Bergsteigerschule | B2 | 50 Gasthof Schwarzer Adler | N4 | 73 Gösser Stammtisch | N2 |
| 30 Schigebiet, Puchis Welt | B2 | 51 Gasthof zum Schneeberg | D4 | 75 Zum Zauberer | N3 |
| 31 Schneeberghalle | N3 | 52 Cafe Orchidee | M3 | 76 Marias Land Stüberl | Q6 |
| 32 Schneebergmuseum | N4 | 53 Gasthof Krumböckhof | R2 | 78 Trankerl & Schmankerl | N2 |
| 33 Sportplatz | J2 | 54 Landhaus Gschaidlerhof | B2 | 79 Indoor Teamklettergarten | N2 |
| 34 Tennishalle | N2 | 55 Berghaus Hochschneeberg | J7 | 80 Gasthof Apfelbauer | R0 |
| 35 Tennisplätze | N2 | 56 Almreserhaus | A2 | 81 Cafe Puchbergerhof | N2 |
| 36 Wasserfall, Wasserfallhütte | C1 | 57 Hengsthütte | J7 | 82 Sabine's Mostschenke | N3 |
| 37 Bogenpfad | B2+S2 | 58 Station Baumgartner | J7 | 84 Haus Lenz | B2 |
| 38 Rodelhang | B2 | 59 Damböckhaus-ÖTK | J7 | 85 Atelier Voka | J5 |
| 39 Hochseilgarten | S2 | 60 Fischerhütte-ÖTK | J7 | 86 Landhaus Scheibenreif | E4 |
| 40 Zahnradbahnmuseum | M3 | 61 Edelweißhütte | A2 | 87 Ferienwohnung Stampfbauer | R4 |
| 41 Oldtimermuseum | R4 | 62 Himbergerhaus | Q6 | 1-15 Puchberger Gesundheitspfad | |
| 42 Wellnesshotel Paradiesquelle | L3 | 63 Öhlerschutzhause | N0 | | |
| 43 Schneeberghof | N2 | 64 Ternitzerhütte (Grassingerh.) | J7 | | |
| 44 Hotel Restaurant Forellenhof | B2 | 65 Pizzeria Alpentaverne | B2 | | |
| 45 Pension Bruckerhof | M4 | 67 Karl Langerhaus | B2 | | |
| 46 Gasthof Pension Schmirl | K4 | 68 Parkcafe-Langegger | N3 | | |
| 47 Landhaus Puchbergerhof | N2 | 69 FW Schneebergblick | F3 | | |
| 48 Landgasthof Hausmann | N4 | 70 Haus Almboden | K5 | | |

- ÄRZTE**
DDR. ISABELLA WESSIG
 Wr. Neustädter Straße 5/1, Tel. 2219
 Mo. 7:00–12:00
 Mi. 7:30–10:00 und 14:00–18:00 Uhr
 Do. 7:30–11:00 Uhr
 Fr. 7:00–12:00
DR. KARIN PIETSCH
 Neunkirchner Straße 55, Tel. 2135
 Med. Notfall, Tel. 0660/5050354
 Mo. 7:30–12:00 Uhr
 Di. 7:30–10:30 und 15:00–18:00 Uhr
 Do. 7:30–10:30 und 15:00–17:00 Uhr
 Fr. 7:30–12:00 Uhr
- APOTHEKE**
MAG. PHARM. NAKHLA E.U.
 Wr. Neustädter Straße 3, Tel. 2255
 Mo.–Fr. 8:00–12:00 u. 15:00–18:00 Uhr
 Sa. 8:00–12:00 Uhr
 Informationen über Bereitschaftsdienst unter 2255 oder www.apotheker.or.at
- ATELIERS**
AGOTHA'S GRAPHIK, Bahnstraße 2, Tel. 0664/7950460
ATELIER IM GROBN, Rohrbacher Straße 9a Tel. 20362
HAUS DES KUPFERS, Wr. Neustädter Straße 19, Tel. 0699/170 77 425
VOKA, Hengsttalweg 1, Tel. 0699/12352135
- AUTOBUS**
 nach Losenheim: Auskunft über Fahrbetrieb im Tourismusbüro siehe S. 13 oder www.vor.at
- AUTOWASCHANLAGE**
WOLFGANG HIETZ bei der M3-Tankstelle
FIRMA ZAUDER, Neunkirchner Straße 7a
AUTOWERKSTÄTTEN
AUTO HIETZ
 Schneebergstraße 59, Tel. 2267
AUTOHAUS ERICH ZAUDER
 Neunkirchner Straße 7a, Tel. 2312
- BADMINTON**
 Schneeberghalle, Tel. 3300 25
- BANKEN – EXCHANGE**
RAIFFEISENBANK IN PUCHBERG
 Wr. Neustädter Straße 5, Tel. 2220
 Mo.–Fr. 8:00–12:30 Mo. 13:30–15:30 Uhr
 Fr. 13:30–16:00 Uhr.
 Di.–Do. nachmittags kein Kassabetrieb
- BANK 99 (POST)**
 Sticklergasse 3, Tel. 2256 22
 Mo.–Fr. 9:00–12:00 und 14:00–16:30 Uhr
- BANKOMAT**
 bei der Raiffeisenbank
- BEACHVOLLEYBALLPLATZ**
 beim Freibad, Sticklergasse 3
- BERGRETTUNGSSTELLE**
 Tel. 3780, Notruf 140
- BERGSTEIGERSCHULE**
 Peter Groß Tel. 0650/6160351
- BILLARD**
 Schneeberghof, Tel. 3500
- BLUMEN**
BLUMENGSCHÄFTL
 Schneebergstraße 3, Tel. 0676/7824680
- BOGENPFAD**
 siehe Seite 10/11
- BOOTSFAHRTEN**
 am Teich im Kurpark
- BÜCHEREI**
 Gemeindeamt im Erdgeschoß
 Mo, Di, Fr 8:00–12:00 Uhr,
 Mi 8:00–12:00 und 14:00–17:00 Uhr
- BÜCHERZELLE**
 0–24h vor der Wr. Neustädter Str. 4
- BÜRGERMEISTER**
 Ing. Florian DIERTL
 SPRECHSTUNDEN: Mi. 14:00–16:00 Uhr
- CAMPING**
 Schneebergblick, Wr. Neustädter Str. 42, Tel. 2266
- DAMPFBAD**
WELLNESSHOTEL PARADIESQUELLE
 Tel. 2310, tägl. 14:00–21:00 Uhr, Hallenbad, Sauna
- SCHNEEBERGHOF**
 Tel. 3500, Mo.–Do. 16:00–21:00 Uhr, So. 9:00–21:00 Uhr Hallenbad, Sauna
- ENERGETIKER**
BRANDSTÄTTER SABINE
 Touch for Health/Kinesiologin, Reiki-Meisterin
s.brandstaetter.38@gmail.com
 Tel. 0680/2185561
- EXCHANGE**
 siehe Raiffeisenbank
- FERNSPRECHER**
 vor dem Tourismusbüro, Wiener Neustädter Straße 2 (beim Roten Kreuz), Kreuzung Bahn- / Schneebergstraße
- FOTOGRAFEN**
ANDREA HILBERGER, Termine nach Vereinbrg.
 Tel. 0650/4527257, www.foto-lady.at
- SEBASTIAN KNOTZER**
 Tel. 0664/88663365, www.sk-pictures.at
- FITPFAD**
 ab dem Kurpark, Folder im Tourismusbüro
- FREIBAD**
 Tel. 3300 25, ab Anfang Juni bis Ende August 9:00–19:00 Uhr
- FRISEUR**
FRISIERSALON GABI
 Bahnstraße 3, Tel. 2320
- FRISIERSALON IM WELLNESSHOTEL PARADIESQUELLE**
 Paradiesweg 4, Tel. 2310
- FUNDAMT**
 im Tourismusbüro, Tel. 2256
- FUSSPFLEGE**
GOSSAK JUTTA, Tel. 0664/1435553
- MOBILE FUSSPFLEGE CLAUDIA**,
 Tel. 0650/2243888
- WELLNESSHOTEL PARADIESQUELLE**, Tel. 2310
- SCHNEEBERGHOF**, Tel. 3500
- GÄSTEABHOLDIENST**
TAXI FOHRINGER
 Tel. 2111 oder 0680/1277488
- GEMEINDEAMT**
 Montag, Dienstag, Freitag 8:00–12:00 Uhr,
 Mittwoch 8:00–12:00 und 14:00–17:00 Uhr
 Wr. Neustädter Str. 17,
 Tel. 2201 oder 3300, Fax: 2201-21
www.puchberg.at, gemeinde@puchberg.at
- GESCHICHTS- & KULTURPFAD**
 ab dem Kurpark – Folder im Tourismusbüro
- GOTTESDIENST**
 kath. Gottesdienste in der Pfarrkirche
 Sa. 18:00, So. 8:30, www.schneebergpfarren.at
- HALLENBAD**
SCHNEEBERGHOF
 Tel. 3500, So.–Do. 7:00–21:00 Uhr
- WELLNESSHOTEL PARADIESQUELLE**
 Tel. 2310, Mo.–So. 14:00–19:00 Uhr
- HOCHSEILGARTEN**
HERWIG KERBL, Tel. 0699/14558447
www.moveyourmind.at
- KINDERSPIELPLÄTZE**
 Kurpark, Forellenhof, Halmerhof mit Minizoo, Wunderalm, Hochschneeberg
- KLETTERRAND**
 in der Schneeberghalle
- KOSMETIK**
WELLNESSHOTEL PARADIESQUELLE, Tel. 2310
- SCHNEEBERGHOF**, Tel. 3500
- KRAFTSPORTRAUM**
SCHNEEBERGHALLE
 Mo.–Fr., 15:00–21:00 Uhr, Tel. 3300 25
- SCHNEEBERGHOF**, Tel. 3500
 Mo.–Do. 16:00–21:00, So. 9:00–21:00 ab 18 J.
- KRANKENHAUS**
NEUNKIRCHEN, Tel. 02635/9004
WR. NEUSTADT, Tel. 02622/9004
- LAUFEN**
 3 Laufstrecken ab dem Tourismusbüro
 1 Walkingstrecke ab dem Schneeberghof
 Folder im Tourismusbüro erhältlich
- LEIHWAGEN**
FA. HIETZ, Schneebergstraße 59, Tel. 2267
FA. ZAUDER Neunkirchner Str. 7a, Tel. 2312
- MARIAS LAND**
 Rohrbacher Straße 30, Tel. 2144
www.marias-land.at
- MASSAGEN**
 gegen Voranmeldung
- WELLNESSHOTEL PARADIESQUELLE**, Tel. 2310
- SCHNEEBERGHOF**, Tel. 3500
- BEATE EBNER**, Tel. 3252
- ORDINATION DR. KARIN PIETSCH**, Tel. 2135
- ORDINATION DDR. ISABELLA WESSIG**,
 Tel. 2219
- MOUNTAINBIKEN**
 siehe Seite 11
- MUSEEN**
GALERIE, siehe Seite 12
- GALERIE AM BAHNHOF**, siehe Seite 12
- OLDTIMER MUSEUM**, siehe Seite 13
- SCHNEEBERG MUSEUM**, siehe Seite 12
- SCHNEEBERGSÄGE**, siehe Seite 12
- ZAHNRADBahn MUSEUM**, siehe Seite 12
- NORDIC WALKING**
 siehe Seite 11
- OPTIK**
OPTIK DURCHBLICK
 Tel. 20043, Wr. Neustädter Str. 8
- POLIZEI**
POSTEN WILLENDORF, Tel. 059133/3363

POSTPARTNER

Sticklergasse 3, Tel. 2256 22
Mo.-Fr. 9:00-12:00 Uhr und 14:00-16:30 Uhr

PSYCHOTHERAPIE

DR. ALICE MARIA SYNEK-STRASSNITZK
Schneebergstraße 18, Tel. 0676/9426585,
praxis@psychotherapie-synek-strassnitzky.at

PHYSIOTHERAPIE

ORDINATION DR. KARIN PIETSCH

Neunkirchnerstraße 55, Tel. 2135
MAGDALENA JOHNE
Physiotherapie & Feldenkrais®, Gruppen-
u. Einzelarbeit, alle Kassen, Termine nach
Vereinbarung. Osteoporoseprophylaxe
Bahnstraße 7, Tel.: 0664/1334579

RADVERLEIH

SCHNEEBERGHOF, Tel. 3500

FORELLENHOF, Tel. 3611

WELLNESSHOTEL PARADIESQUELLE, Tel. 2310

GSCHAIDERHOF, Tel. 3615

RETTUNG

Tel. 144, Krankentransporte 14844

REITEN

ZWINZ-HALMERHOF, Reitstall/Reithalle,
Schneebergstraße 120, Tel. 0664/9298340

SAUNA

WELLNESSHOTEL PARADIESQUELLE, Tel. 2310

Mo.-So. 14:00-19:00 Uhr

SCHNEEBERGHOF, Tel. 3500

Mo.-Do. 16:00-21:00 Uhr, So. 9:00-21:00 Uhr

SCHNEEBERGHALLE

Tel. 3300 25

Mehrzweckhalle mit Buffet, Tennis, Kletter-
wand, Badminton, Kraftsportraum, Tischtennis;
Öffnungszeiten: Mo.-Fr. 15:00-21:00 Uhr

SESSELBAHN

siehe Seite 9

SHIATSU

MOBILE DIPL. SHIATSU PRAKTIKERIN

Iris Heissenberger, Tel. 0699/19297962
iris.heissenberger@gmx.at

Cornelia Ullram, Tel.: 0664/1978012,

www.koerperundseele.com

SOLARIUM

WELLNESSHOTEL PARADIESQUELLE, Tel. 2310

SCHNEEBERGHOF, Tel. 3500

TANKSTELLEN

PAULISCHIN

Unternbergweg 1, Tel. 2318 23
(Codeschlüssel)

M3 TANKSTELLEN-AUTOMAT

TAXI

FOHRINGER, Tel. 2111, 0680/1277488

TELEFONVORWAHL

PUCHBERG 02636

TENNIS

SCHNEEBERGHOF

Wr. Neustädter Straße 24, Tel. 3500

TISCHTENNIS

SCHNEEBERGHALLE

Tel. 3300 25

TOURISMUSBÜRO

IM KURPARK – SCHNEEBERGHALLE

Mo.-Do. 9:00-12:00 Uhr und 14:00-16:30 Uhr

Fr. 9:00-12:00 Uhr

Tel. 2256, tourismusburo@puchberg.at

www.puchberg.at

TOURISMUSPORTAL AM BAHNHOF

Mai bis 13.11. täglich 8:20-16:00 Uhr

Tel. 2256

tourismusburo@puchberg.at

www.puchberg.at

TRAFIK

TRAFIK BEIM BAHNHOF, Tel. 3198 od.

2342. Mo-Do 6-12, 14:30-18, Fr 6:00-12,

14-18, Sa 6:30-12 Uhr. Mai-Oktober zusätzl.

Sa 14-17, So 7:30-12, 14-17 Uhr

WOHNMOBILVERLEIH

FA. ZAUDER, Neunkirchner Str. 7a, Tel. 2312

WUNDERALM

siehe Seite 9

ZAHNARZTPRAXIS

DR. SABINE BUCHECKER, Zieherweg 14,

Tel. 24062, Mo. 8-12, Di. 8-13, Mi. 8-12 u.

13-16, Do. 8-12 u. 13-17, Fr. 8-13 Uhr

ZAHNRADBahn-SALAMANDER

NÖ SCHNEEBERGBahn GMBH.

Tel. 02742/360-990-1000

30. April bis 13. November 2022

Zeiten und Preise: Fahrplan oder

www.schneebgbahn.at siehe Seite 8/9

Puchberger BergAdvent



7.12.2022

Fackelwanderung

8.-11.12.2022

Bergadvent bei der Haltestelle Baumgartner

8.-11.12.2022

Adventstadt bei der Hengsthütte

10./11.12.2022

Advent in Puchberg

10./11.12.2022

Advent im alten Eiskeller

...und noch vieles mehr!

Näher Infos finden Sie in der Advent-
ausgabe Puchberg Aktuell oder auf
www.puchberg.at/veranstaltungen



LEGENDE PIKTOGRAMME

- | | | |
|------------------------------|--------------------------|---------------------------|
| Erweitertes Frühstück/Büffet | Spielplatz / Spielzimmer | Tennis |
| Diät / Schonkost | Kinderbetreuung | Kegelbahn |
| Naturküche / Vollwertkost | Haustiere erlaubt | Rodelverleih |
| Zimmer mit Balkon | Hallenbad | Schiverleih / Schiservice |
| TV im Zimmer | Dampfbad / Whirlpool | Garage |
| Telefon im Zimmer | Sauna | Seminarmöglichkeit |
| Radio im Zimmer | Solarium | Behindertengerecht |
| Minibar im Zimmer | Massage | Swimmingpool |
| Kochgelegenheit | Schönheitsbehandlungen | Internet |
| Gitterbett möglich | Fitnessraum | |
| Camping | Tischtennis | |

Alle Preise und Angebote gültig bis 31.12.2022, inkl. Nächtigungstaxe, ab 3 Nächtigungen.

Herausgeber: **Tourismus- und Dorferneuerungsverein u. Markt- & Kurgemeinde Puchberg am Schneeberg** mit Unterstützung des Amtes der NÖ Landesregierung.

Fotos: Franz Zwickl, Wiener Alpen / Bartl mountainbikeguides.com, Stefan Pfarrer, NÖSBB Christoph Kögler, Karl Tisch, Christian Kremzl, Schneebergmuseum.

Grafik: Wolfgang Hartl, Bernhard Stranz – www.stra.nz. Stand 2022. Preise, Druckfehler und Änderungen vorbehalten.



PUCHBERGER Ferienspiel 2022

GRATIS

Feri, das lustige Maskottchen des Puchberger Ferienspiels, wird auch heuer wieder die Kinder durch den Sommer begleiten. Im Juli und August haben Kids die Möglichkeit, erlebnisreiche Tage zu verbringen. Spiel und Spaß stehen dabei im Vordergrund und machen die Ferien in Puchberg für die Kinder zu einem unvergesslichen Erlebnis.
Genauere Informationen dazu gibt es im Tourismusbüro Puchberg – Tel. 02636/2256 oder auf der Homepage www.feri-puchberg.at

JUNI

JULI

TAG	VERANSTALTUNG	VERANSTALTER	TREFFPUNKT	ZEIT
Mo. 27.6.	Mit Feri in die Ferien	Feri / Gemeinde Puchberg	Schneeberghalle	8:00
Di. 5.7.	Feri macht Aqua Gymnastik	Kneipp Aktiv Club	Freibad Puchberg	14:30
Do. 7.7.	Feri klettert Teilnahme nur gegen Voranmeldung unter 02636/2256	Bergsteigerschule Schneeberg	Wasserfall*	14:30
Fr. 8.7.	Feri fährt Oldtimer & Sportwagen	FARA-HIETZ Classic Rallye Team	Parkplatz Paulischin	15:00
Mo. 11.7.	Feri in der Schneeberger Säge	Bäuerinnenchor	Schneeberger Säge	16:30
Fr. 15.7.	Feri spielt Fußball	ATSV Puchberg	Sportplatz	16:00
Di. 19.7.	Feri geht einkaufen	Wirtschaft Puchberg	Eisdiele Michäler	15:00
Do. 21.7.	Feri bei den Eisschützen	ESK Puchberg	Asphaltplatz Siebertweg	15:00
Di. 26.7.	Feri bei der Feuerwehr	FF Puchberg	Rüsthause Puchberg	16:00
Mi. 27.7.	Feri geht Inline Skaten Es sind eigene Inliner, Laufräder oder Scooter erforderlich – Helmpflicht!	WSV Puchberg	Parkplatz Hinterer Bahnweg	16:30
Fr. 29.7.	Feri fährt Salamander Teilnahme nur für Kinder! Anmeldung bei der Schneebergbahn 02742/360-990-1000 unbedingt erforderlich.	NÖSBB, SPÖ Puchberg	Bahnhof Puchberg	13:00

AUGUST

Di. 2.8.	Feri wandert	Naturfreunde, Öhlerschutzhaus, Schuhplattler	Schneeberghalle	15:00
Do. 4.8.	Feri am Reiterhof	Halmerhof, RAIBA Puchberg	Halmerhof – Knipflitz*	14:00
Fr. 12.8.	Feri geht jagen	Jägerrunde	Fam. Diertl, Ziehrerweg 27	15:00
Di. 16.8.	Feri im Oldtimermuseum	Fam. Hausberger	Oldtimermuseum	17:00
Fr. 19.8.	Feri tanzt und spielt	Landjugend Puchberg	Alter Eiskeller	15:00
Di. 23.8.	Feri turnt Unbedingt Turnkleidung mitnehmen!	Kinderturnen Puchbär	Schneeberghalle	17:00
Fr. 26.8.	Feri musiziert	Trachtenkapelle Puchberg	Gemeindeamt	15:00
Sa. 27.8.	Feri der Archäologe in der Burg	Burgverein Puchberg	Ruine Puchberg	15:00
Di. 30.8.	Feri spielt Badminton	Puchberger Turnverein	Schneeberghalle	16:00

SEPTEMBER

Do. 1.9.	Feri besucht Puchis Wunderwelt	ÖVP u. ÖAAB Puchberg	Puchberg Wunderwiese*	14:00
----------	---------------------------------------	----------------------	-----------------------	-------

* Zu diesen Veranstaltungen verkehrt gegen Voranmeldung unter 02636/2256 bis spätestens einen Tag vor der Veranstaltung ein Taxibus. Wetterbedingte Absagen von Veranstaltungen erfolgen vom Veranstalter beim angegebenen Treffpunkt. Änderungen vorbehalten! Näheres entnimmt bitte den Plakaten! www.feri-puchberg.at



Tourismusbüro Puchberg am Schneeberg
A-2734 Puchberg am Schneeberg, Sticklergasse 3
Telefon: +43 2636/2256
tourismusbuero@puchberg.at
www.puchberg.at

