

# Wanderdorf **PUCHBERG** **AM SCHNEEBERG**

Heilklimatischer Kurort in 577–2.076 m



Puchberg am Schneeberg

Wanderdorf

Schneebergbahn

Wandergebiet

Sport & Erholung

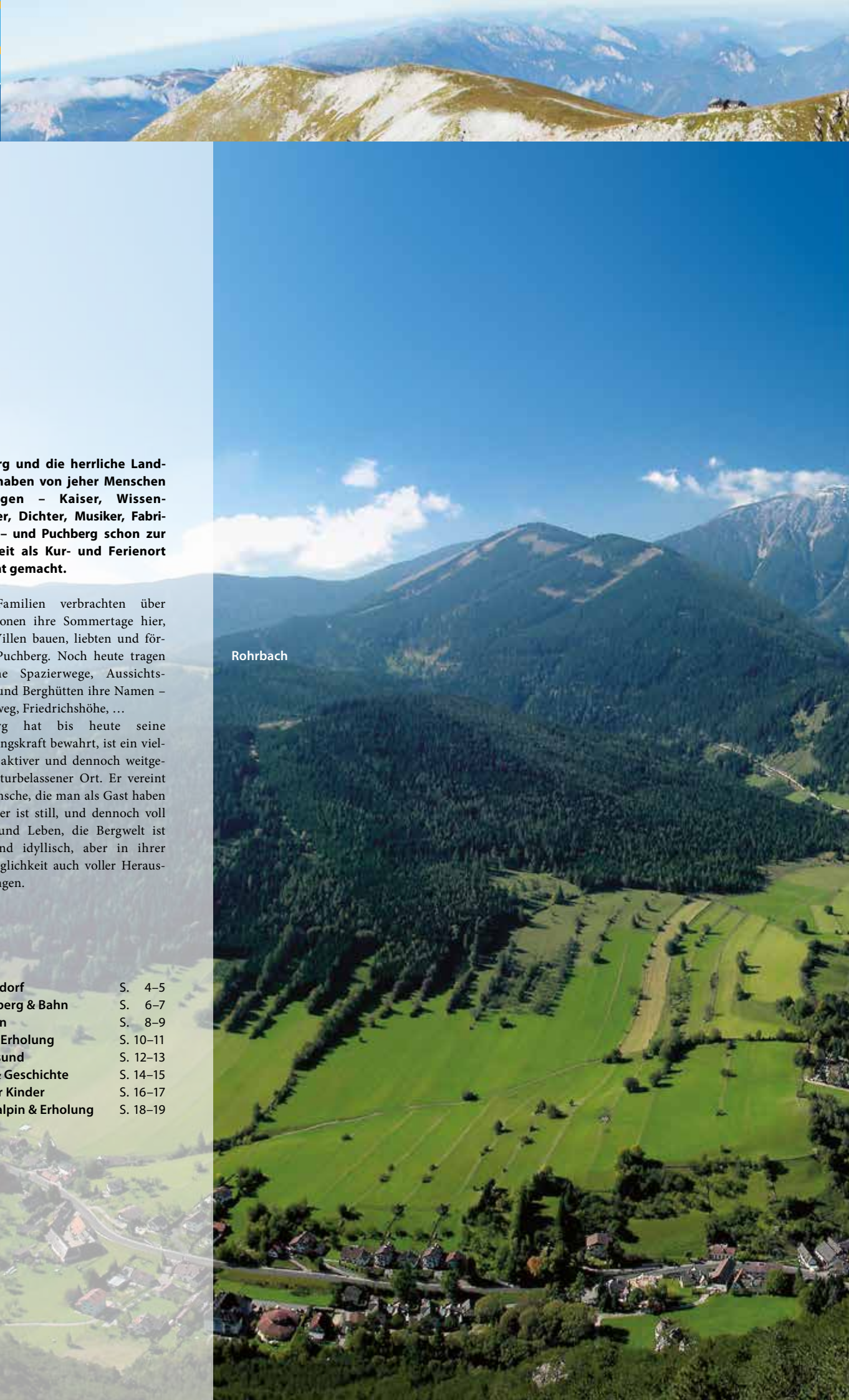
Gesundheit & Wellness

Kultur & Geschichte

Winter alpin & Erholung

Kulinarik & Wohlfühlen

[www.puchberg.at](http://www.puchberg.at)



**Der Berg und die herrliche Landschaft haben von jeher Menschen angezogen – Kaiser, Wissenschaftler, Dichter, Musiker, Fabrikanten – und Puchberg schon zur Kaiserzeit als Kur- und Ferienort berühmt gemacht.**

Viele Familien verbrachten über Generationen ihre Sommertage hier, ließen Villen bauen, liebten und förderten Puchberg. Noch heute tragen idyllische Spazierwege, Aussichtspunkte und Berghütten ihre Namen – Ziehrerweg, Friedrichshöhe, ...

Puchberg hat bis heute seine Anziehungskraft bewahrt, ist ein vielfältiger, aktiver und dennoch weitgehend naturbelassener Ort. Er vereint alle Wünsche, die man als Gast haben kann – er ist still, und dennoch voll Kultur und Leben, die Bergwelt ist sanft und idyllisch, aber in ihrer Ursprünglichkeit auch voller Herausforderungen.

#### Rohrbach

|                                    |          |
|------------------------------------|----------|
| <b>Wanderdorf</b>                  | S. 4–5   |
| <b>Schneeberg &amp; Bahn</b>       | S. 6–7   |
| <b>Wandern</b>                     | S. 8–9   |
| <b>Sport &amp; Erholung</b>        | S. 10–11 |
| <b>Kerngesund</b>                  | S. 12–13 |
| <b>Kultur &amp; Geschichte</b>     | S. 14–15 |
| <b>Spaß für Kinder</b>             | S. 16–17 |
| <b>Winter alpin &amp; Erholung</b> | S. 18–19 |



# Hier oben ist der Himmel

Schneeberg

Schneebergdörfli

Losenheim

Puchberg

so nah.

# Alle Wege führen





# in das Wanderdorf

**... das mit alpinem Charme entzückt. 80 km südlich von Wien in einem romantisch verträumten Talkessel am Fuße des 2.076 m hohen Schneeberges gelegen, ist Puchberg ein Paradies für Bergfreunde und Erholungssuchende.**

Zahlreiche Freizeitangebote sowie Gastronomie- und Beherbergungsbetriebe gibt es hier. Buche eine Wander-Pauschale in einem der ausgezeichneten Betriebe oder eine Wander-Führung in unserem Tourismusbüro. Wir beraten dich gerne und freuen uns auf dich!



## WANDER-FÜHRUNGEN

Das Wanderdorf Puchberg am Schneeberg bietet seinen Gästen von Mai bis Oktober auch geführte Wanderungen an. Führungen jeden Donnerstag, 9 Uhr. Anmeldung bis Dienstag, 16 Uhr unter Tel.: 02636/2256. Für die Gäste der Wanderbetriebe, die ein Wanderangebot gebucht haben, ist die Führung gratis.

## 4 GEFÜHRTE WANDER-TOUREN

- Wasserfall Mamauwiese
- Kaiserebenwiese
- Weningersteig
- Rohrbach im Graben

## 6 VOLLMONDWANDERUNGEN

## 6 SONNENAUFGANGS-WANDERUNGEN

## WANDER-ANGEBOTE / WANDER-BETRIEBE

Im Wanderdorf Puchberg am Schneeberg werden die Gäste nicht nur kulinarisch gut versorgt. Für einen angenehmen Aufenthalt stehen Ihnen unsere ausgezeichneten Betriebe offen. Das Hotel Schneeberghof, das Wellnesshotel Paradiesquelle, der Forellenhof, die Pension Bruckerhof und der Gasthof Schmirle haben spezielle Wander-Angebote für Sie aufbereitet, damit Sie Ihren Urlaub mit neuen (Berg-)Erlebnissen bereichern können.

## SCHNEEBERG MIT DEN BESTEN

*Unvergessliches Abenteuer-Wochenende: 2 Nächte mit geführter Wanderung über den Schneeberg.*

Den Sonnenaufgang am Schneeberg erleben – mit zertifizierten Bergführern auf den höchsten Berg (2.076 m) Niederösterreichs. Peter Groß, Puchbergs bekanntester Bergführer, begleitet Sie mit seinem Kollegen auf den höchsten Gipfel am Alpen-Ostrand. **Infos und Buchung: [www.wieneralpen.at](http://www.wieneralpen.at)**

# Klopfe am Himmel





# und höre den Ton

**Er ist klar und ruhig, der Berg, in der Einsamkeit seiner Höhe, breit und groß; er ist voller Geschichte und Geschichten; er kann warten. Hier berühren sich Anfang und Ende.**

Dem Schnee verdankt er seinen Namen, selbst im Sommer sieht man seine weißen Firnfelder. Im 19. Jahrhundert dauerte die Reise von Wien aus mindestens 40 Stunden, heute erreichst du in einer Stunde diese herrliche, andere Welt.

**„Erhaben über alle Berge ringsum, wagt es keiner, es ihm gleichzutun“**

*(J.A.Schultes, 1802)*

Die Unberührtheit hat der Schneeberg bis heute an vielen Stellen erhalten, seine einzigartige Vielfalt an seltenen Pflanzen und Tieren. Weiches Moos und Almmatten mit den schönsten Alpenblumen überziehen im Sommer seine Hänge, Orchideen, Kohlröserl und Türkenbund blühen im Sommer, sogar Edelweiß findest du hier. Ein paar Schritte

abseits der Berghütten taucht man ein in die Bergeinsamkeit und genießt die herrliche Fernsicht.

## **IM TAKT DER NATUR DEN BERG HINAUF INS PARADIES DER BLICKE.**

Mit der Schneebergbahn – dem Salamander oder dem mehr als 125 Jahre alten Nostalgie-Dampfbzug den Schneeberg zu erklimmen, ist ein Erlebnis der besonderen Art.

Behutsam entführt dich der Zug durch Wälder und über Almen in ein Bergparadies, das nichts von seiner Ursprünglichkeit eingebüßt hat. Man verliert das Zeitgefühl und vergisst den Alltag, oben in der Stille. Unvergesslich bleibt an klaren Tagen der Rundumblick!



## **LEICHTER RUNDWANDERWEG: PARADIES DER BLICKE**

Ausgangspunkt ist der Bergbahnhof Hochschneeberg. Genießen Sie herrliche Ausblicke auf die beeindruckende Bergwelt ringsum.

## **SALAMANDER SPIELPLATZ**

Großer Kinderspielplatz direkt neben dem Bergbahnhof Hochschneeberg – das Ziel für die Kleinen.

## **PLATEAUWANDERUNG**

7 km, 2,5 h Gehzeit, 280 Höhenmeter; Start/Ziel: Bergbhf. Hochschneeberg.

## **ELISABETHKIRCHERL**

Aus Steinen des Schneeberges wurde 1899-1901 dieses Jugendstilkirchlein zum Gedenken an die Kaiserin Elisabeth errichtet. 1902 besuchte Kaiser Franz Joseph das Kirchlein, das weithin sichtbar in die Landschaft schaut.

## **KAISERSTEIN AUF DEM SCHNEEBERG**

2.061 m – Ursprünglich stand hier eine Dreifaltigkeitssäule, zu der im 18. Jahrhundert nach der Pest jährliche Prozessionen der Puchberger führten. Der spätere Kaiserstein erinnert an die Schneebergbesteigungen von Kaiser Franz 1805 und 1807. Mehrmals zerstört, wurde der Stein immer wieder errichtet.

## **ZAHNRADBAHN WANDERWEG**

10 km, 3 h Gehzeit, 1.218 Höhenmeter; Start/Ziel jeweils Bahnhof Puchberg oder Bergbahnhof Hochschneeberg.

## **BERGHÜTTEN**

freuen sich auf deine Einkehr!

Information und Tickets:

[www.schneebergbahn.at](http://www.schneebergbahn.at)

Infocenter: 02742/360 990 1000

[info@niederoesterreichbahnen.at](mailto:info@niederoesterreichbahnen.at)

**Begrenzte Sitzplätze!**

**Online-Buchung empfohlen**



# Hoch hinauf







# auf den Berg

**Einfach in Bewegung kommen und die Natur entdecken – mit mehr als 80 km Wanderwegen und Alpinsteigen zählt Puchberg zu einem der schönsten Wandergebiete Niederösterreichs.**

Hier kannst du deinem eigenen Weg folgen, jeder führt dich zum Ziel – direkt und ohne Umwege, zu dir selbst und ganz auf die Höhe. Hier kannst du stundenlang auf fast ebenen Wegen durch das idyllische Tal wandern, nordic walken und laufen. Mit der Schneebergbahn und der Schneeberg Sesselbahn erreichst du mühelos die Höhen und Ausgangspunkte für alpine Wege und Steige durch stille Hochwälder, über Almen und Touren aller Schwierigkeitsgrade in den Felsregionen des Schneebergs (Wander- und Bergführer, Bergsteigerschule). Gipfelerlebnisse und aussichtsreiche Höhenwanderungen bieten bergeweise Herausforderungen.

## Ausflugsziele

### SEBASTIAN-WASSERFALL

Romantisch ist dieser Winkel, in dem der Wasserfall über eine breite Felsstufe ca. 25 m hoch herab stürzt, gespeist von dem auf der Mamauwiese entspringenden Sebastianbach. Seinem Wasser sagt man heilende Wirkung nach. In kalten Wintern friert der Wasserfall zur Gänze zu Eiskulpturen und lockt Eiskletterer an.

### SCHNEEBERGDÖRFL

Das Schneebergdörfel ist die letzte Ansiedlung direkt beim Aufstieg zum Schneeberg und wird von Bauernhöfen, Weideland, Wald und dem schroffen Fels des Schneeberges geprägt. Auch hier kannst du im uralten Dorfgasthaus eine Rast machen. Von hier aus geht es auf den höchsten Berg Niederösterreichs.

### LOSENHEIM

Ausgangspunkt der Schneeberg Sesselbahn und somit Einstieg in das Wandergebiet und Schigebiet im Winter – *siehe S. 18/19*

### ROHRBACH IM GRABEN

In diesem entlegenen, lieblichen Seitental spürt man noch einen Hauch jener Stille und Idylle, die einst die kleinen Alpendörfer umgab. Hier befindet sich auch eine Eismeersaiblingzucht – Marias Land, die auf der Basis des klaren Quellwassers nach strengen Wasserrichtlinien die Saiblinge züchtet und ab Hof verkauft.

### BURGRUINE LOSENHEIM

Weithin sichtbar auf einem Felsrücken im letzten Drittel des 12. Jahrhunderts erbaut, war die Burg nach wechselvoller Geschichte seit dem Ende des 15. Jahrhunderts dem Verfall preisgegeben. Der Sage nach wurde einer der Burgherren vom Feind gefangen genommen, jedoch angesichts seiner Armut bald wieder frei gelassen mit den Worten „Loß'n hoam!“ Zur Erinnerung daran soll die Burg den Namen „Losenheim“ erhalten haben – *siehe S. 15.*



### SCHNEEBERG SESSELBAHN

In wenigen Minuten bringt dich die Schneeberg Sesselbahn von 870 m auf 1.210 m. Die Bergstation ist ein idealer Startpunkt für Wanderungen. Einstieg: Losenheim, Puchberg Sommer- & Winter-Saison!

### BUSTRANSFER

für Wanderer und Taxidienste

### INFORMATION

[www.puchis-welt.at](http://www.puchis-welt.at)

[info@niederoesterreichbahnen.at](mailto:info@niederoesterreichbahnen.at)

Tel. 02742/360 990 1000



### ONLINE

finden Sie alle Wander-Angebote und Links zu den Wanderungen mit Karten und Höhenprofilen auf [www.puchberg.at](http://www.puchberg.at)



### WANDERKARTEN UND -BÜCHER

im Tourismusbüro, Tourismusportal am Bahnhof und in den Betrieben erhältlich!



Auf gut beschilderte Wander- und Radwege, Lauf- und Nordic Walking-Strecken macht es Spaß, Neues zu entdecken und auszuprobieren. Unsere Betriebe stehen mit Informationen zur Verfügung, im Tourismusbüro bekommst du die aktuellen Folder, Karten und noch mehr.



- 1 Talstation der Schneebergbahn und Tourismusbüro
- 2 Haltestelle Hengsttal, Galerie VOKA
- 3 Hengsthütte (Haltestelle)
- 4 Marias Land
- 5 Himberger Haus
- 6 Ternitzerhütte
- 7 Haltestelle Baumgartner
- 8 Elisabethkirche
- 9 Bergstation der Schneebergbahn

- 10 Berghaus Hochschneeberg
- 11 Damböckhaus
- 12 Klosterwappen 2.076 m
- 13 Fischerhütte, Kaiserstein
- 14 Edelweißhütte
- 15 Bergstation der Schneeberg Sesselbahn
- 17 Forellenhof
- 19 Wasserfall/Wasserfallhütte

- 20 Gasthof Zwintz
  - 21 Almreserlhaus
  - 22 Mamauwiese
  - 23 Schober Kapelle
  - 24 Öhlerschutzhütte
  - 26 Ins Lift
  - 27 Wunderalm
  - 28 Wunderwiese
- 1 2 3 Tut Gut-Wanderwege  
4 Naturfreunde-Rundwanderweg

# Aktiv erholt

**In diesem Sommer kannst du die Zeit einfach vergehen lassen, Herausforderungen erleben oder einfach abheben.**

Rad- und Mountainbikerouten über Stock und Stein, Tennishallen- und -freiplätze, Kraftsportraum, Gelegenheiten zum Paragleiten und Bogenschießen bringen das Wohlgefühl in Bewegung. Entspannung findest du im beheizten Freibad, in Saunas und Hallenbädern.



## LAUFSTRECKEN

Ausgangspunkt ist das Tourismusbüro im Kurpark, wo wir dich auch gerne beraten. Die Streckenführung wurde so gewählt, dass keine allzu großen Höhenunterschiede zu bewältigen sind. **Tel. 02636/2256 (Tourismusinfo)**

## RAD-WANDERWEG / BIKEN

Schneebergstrecke und Reitzenbergstrecke stehen dem Mountainbiker zur Verfügung – dem Straßenradfahrer die Runde um den Schneeberg! **Tel. 02636/2256 (Tourismusinfo)**

## FREIBAD / BEACH-VOLLEYBALL

beim Freizeitzentrum  
**Tel. 02636/330025 (Schneeberghalle)**

## NORDIC WALKING

5,5 km Nordic-Walking Lehrpfad, mit Sportwissenschaftlern und Trainern entwickelt, um die ersten Nordic-Walkingschritte zu erleichtern. Ausgangspunkt: Schneeberghof  
**Tel. 02636/2256 (Tourismusinfo)**

## BOGENSCHIESSEN

Losenheimer Bogenpfad  
[www.forellenhof-losenheim.at](http://www.forellenhof-losenheim.at)  
**Tel. 02636/3611**  
3D-Bogensport-Hochseilgarten, Selbstversorgerhütte  
[www.moveyourmind.at](http://www.moveyourmind.at)  
**Tel. 0699/14558447**

## KLETTERN

In und rund um Puchberg (bis zum Klettergebiet Hohe Wand) gibt es spannende Ein- und Aufstiege!  
**Tel. 0650/6160351**  
**(Bergsteigerschule Groß)**

## HOCHSEILGARTEN

Aufregende, erlebnisreiche Stunden mit direktem Blick auf den Schneeberg.  
**Tel. 0699/14558447 (Move your mind)**

## PUCHIS WELT

ist das Highlight für Groß und Klein. Bei einem actionreichen Erlebnistag für Jung und Alt kannst du abenteuerliche Erkundungstouren in atemberaubender Natur unternehmen.

## WUNDERALM

5 einzigartige Erlebnisstationen laden Groß und Klein zu abwechslungsreichen und lustigen Ausflügen am Fuße des Schneebergs ein.  
[www.puchis-welt.at](http://www.puchis-welt.at)

## TENNIS

im Schneeberghof  
**Tel. 02636/3500 (Schneeberghof)**

# Kern gesund





# Puchberg gibt Kraft

**Viele Schätze birgt der Schneeberg und er spendet sie auch – klare Luft, Wasser und die Schönheit der Bergwelt.**



Almwiesen und Nadelwälder begrenzen den liebenswerten, heilklimatischen Kurort vor den Toren Wiens.

Die Natur ist es, die hier das Leben der Menschen mitbestimmt – mit der Blütenpracht des Frühlings, den warmen Sonnentagen und dem Geruch der Gräser im Sommer, den Farbspielen im Herbst und der glitzernden Welt des Winters. Klares Quellwasser und Wildbäche, Morgentau auf blühenden Wiesen, die Stille in den Wäldern, Raum zum Leben auf weiten Almen – ein Paradies zu jeder Jahreszeit.

Die Menschen hier pflegen diesen Reichtum Natur behutsam. Das Quellschutzgebiet des Schneebergs, das zum Einzugsgebiet der Wiener Hochquellenwasserleitung gehört, unterliegt strengen Bestimmungen.

So bleiben der Schneeberg und sein Umland dem sanften Tourismus mit Raum zum Schauen und zum Denken, wo die Natur und der Mensch im Mittelpunkt stehen.

Was die Natur gibt, das kannst du dir das ganze Jahr nehmen – die Heilmittel der Natur Puchbergs, Luft, Wasser und herrliche Landschaft, sind für jeden ein möglicher Weg in ein gesundes Leben. Puchberg ist ein Platz, um Kraft zu tanken und die schönen Seiten vom Leben und von dir selber wieder neu zu entdecken.

**„Je freier man atmet,  
je freier lebt man.“**

*(Theodor Fontane)*



**Ein Tag, der gut beginnt, ein erholsames Wochenende,  
eine Woche, die aufbaut – Urlaub beim Schneeberg!**

... frische Produkte aus dem Schneebergland und der Region  
... ausgezeichnete Gastronomie mit regionaler Küche & Spezialitäten  
... vom reichen Frühstück bis zum gemütlichen Tagesausklang!

*Schneeberg*  
LAND



## PRODUKTE AUS DEM SCHNEEBERGLAND

Frische Fische, Schneebergland Rind, rund um die Uhr frische Lebensmittel aus dem "do schmeckts" Automaten am Bahnhof, vom Schneebergland Genussladen in Bad Fischau und schmackhaft zubereitet in vielen Gastronomiebetrieben.

[www.schneebergland.com](http://www.schneebergland.com)



## PUCHBERGER GESUNDHEITSPFAD

15 nummerierte Stationen plus eine Station auf dem Hanskogel, von wo man einen wunderschönen Ausblick nach Puchberg genießen kann. Gestartet wird entweder im Kurpark oder beim Wellnesshotel Paradiesquelle. Der Parcours ist ca. 3 km lang und eignet sich hervorragend um Stress abzubauen und die Fitness zu verbessern.

**FIT IN PUCHBERG** →  
**INFOFOLDER** gratis im  
Tourismusbüro erhältlich.



## WELLNESS

findest Du hier für alle Sinne – wie klares frisches Wasser vom Berg.

# Spuren suche





# Kostbarkeiten in Puchberg

Entdecken kannst du in Puchberg viel Kostbares – von Naturschauspielen bis zu uralten Burgen führen die Wanderungen, auf denen du die Zeit vergessen und in die Vergangenheit und die Stille Puchbergs eintauchen kannst.

## Sehenswertes

### SCHNEEBERGMUSEUM UND GALERIE

In einem Bauernhaus aus dem 15. Jahrhundert findet man ausführlich kommentierte Darstellungen zu Funden der Burg, alte bäuerliche Einrichtungen (Rauchkuchl) und Trachten. Dokumentationen zum örtlichen Gipswerk, den historischen Sägewerken, zur Schichtgeschichte Puchbergs, zum Schneeberg etc. lassen das Leben Puchbergs in der Vergangenheit auf anschauliche Weise lebendig werden. **Geöffnet während der Sommermonate an Wochenenden und nach tel. Vereinbarung. Galerie samstags 15:00–18:00 Uhr geöffnet Tel. 0676/5563276 (Dr. Karl Rieder)**

### PFARRKIRCHE

Erstmals im 15. Jahrhundert als Pfarre dokumentiert, haben Blitzschlag, Feuer und Krieg die ursprünglich gotische Kirche fast vollständig zerstört. Restauriert ab 1946, erfolgte 2002 die künstlerische Neugestaltung der Fenster des stillen, stimmungsvollen Gotteshauses. **Tel. 02636/2229**

### SCHNEEBERGER SÄGE

An den vielen Bächlein und Bächen nutzten um 1900 in Puchberg 8 Mühlen und 38 Sägewerke die Wasserkraft und den Holzreichtum. Die letzte noch im Originalzustand erhaltene Sägemühle der Region wurde vollständig restauriert. **Tel. 0699/12616863 (Herr Zwinz)**

### ART VOKA

Atelier und die Galerie an der Schneebergbahn sind **während der Schneebergbahnsaison öffentlich zu besichtigen, sonst gegen Voranmeldung. Tel. 0699/12352135**

### ATELIER HAUS DES KUPFERS

Kunsthandwerk aus eigener Werkstatt – nur 2 Gehminuten vom Bahnhof gibt es exklusive Unikate aus Kupfer und anderen Metallen des Künstlerpaares Skilich. **Fr. 8:30–12:00 und 13:30–18 Uhr, Sa. 8:30–12:00 Uhr und nach tel. Vereinbarung. Tel. 0699/17077425**

### BURGRUINE PUCHBERG

Mit ihrem mächtigen Bergfried von 1204, dem Wehgang und den mächtigen Mauern mit Zinnen und Schießscharten bot die Burg im Herzen Puchbergs den Menschen die Zuflucht vor Kälte und vor Feinden und diente vielleicht auch zum Schutz und zur Kontrolle des Handelsweges über die Mamauwiese. Aufwändig und liebevoll restauriert, ist sie jedes 2. Jahr im August Rahmen für das internationale Mittelalterfest und im Advent für einen stimmungsvollen Weihnachtsmarkt. **Besichtigung nach tel. Vereinbarung! Tel. 0664/3230000 (Ing. Andreas Bichler)**

### BURGRUINE LOSENHEIM

Die Burgruine, welche nur noch aus Mauerresten bestand, wurde von Dr. Karl Leitner und vielen freiwilligen Helfern wieder aufgebaut. **Besichtigen kann man die Burg nach Rücksprache mit den Freunden der Burgruine Losenheim – mehr Informationen auf [www.burgruine-losenheim.at](http://www.burgruine-losenheim.at) Tel. 0680/4434747 (Obm. Friedrich Schuster)**

### ZAHNRADBAHMUSEUM

Am Bahnhof der Schneebergbahn finden Sie einen repräsentativen Querschnitt der Geschichte der Schneebergbahn, die seit 1897 auf den Schneeberg, den höchsten Berg von Niederösterreich dampft. Seit 1998 fahren Salamander Triebwagenzüge und an den Sonntagen im Juli und August der Dampfzug. **Geöffnet in den Sommermonaten zum Wochenende. Tel. 0664/1756830 (Josef Pichler)**

### OLDTIMERMUSEUM HAUSBERGER

Im Besitz der Familie Hausberger befindet sich die weltgrößte Mercedes 170er Sammlung mit Modellen von 1936–1965, die sie für die Öffentlichkeit zugänglich gemacht hat. Auch ein Exponat von Chrysler ist zu besichtigen, wenn der Hausherr persönlich durch die Sammlung führt. **Besichtigungen nach telefonischer Vereinbarung: Tel. 0699/10520218**



### GESCHICHTS- UND KULTURPFAD PUCHBERG AM SCHNEEBERG

Die neu aufgelegte, erweiterte Broschüre ist um € 3,- im Tourismusbüro erhältlich.



# Spaß für Kinder







## Action & Fun in Puchis Welt

Puchis Welt liegt im idyllischen Ortsteil Losenheim. Sein Reich ist mit der Wunderwiese, der Schneeberg Sesselbahn und der Wunderalm das Familien-, Freizeit- und Naturparadies in Puchberg am Schneeberg. Beim Besuch von Puchis Welt erlebst du jede Menge Spaß und Action sowie abenteuerliche Erkundungstouren in herrlicher Natur. Maskottchen Puchi ist dein ständiger Begleiter.

### DER WIESENFLITZER

Rasant und vor allem lustig geht es mit der Reifenrutsche bergab. Eine Attraktion für Groß & Klein.

### PUCHICARTS

Zusätzlich gibt es noch eine Attraktion auf der Wunderwiese. Mit den PuchiCarts – den actionreichen Mountaincarts – kurvt man auf einer dafür eigens gebauten Strecke gemütlich oder rasant zu Tal.

### SKIFAHREN UND SNOWBOARDEN

#### DAS GANZE JAHR

Auf Puchis Wunderwiese ist dies kein Problem, denn ein spezieller Mattenskihang sorgt für perfektes Wintersportvergnügen zu jeder Jahreszeit. Zusätzlich ist bei ausreichender Schneelage der Schlepplift in Betrieb.

#### DIE WUNDERALM

Erkunde im Sommer mit deiner ganzen Familie lustige, sportliche, aber auch spannende Erlebnisstationen wie Wasserspielanlage, Kletterpyramiden, Seildschungel, Geländerutsche usw.

#### DIE SCHNEEBERG SESSELBAHN

Wander- und Naturgenuss am höchsten Berg NÖ's. Die Vierersesselbahn bringt dich in wenigen Minuten von 870 m auf 1.210 m

Seehöhe – auf den Fadensattel – idealer Ausgangspunkt für schöne Wanderungen auf und um den Schneeberg. Für das leibliche Wohl sorgen die gemütlichen Berghütten.

### PUCHI'S KINDERLAND

ist der perfekte Ort für junge Skihaserl, um die ersten Rutschversuche zu wagen. Lustige Figuren und Verkehrszeichen sorgen für ein besonderes Erlebnis. Mit dem Zauberteppich werden die Jüngsten sicher zum Pistenstart gebracht. Im Skikurs wird spielerisch die richtige Technik geübt. Hier gibt es auch den Kinderlift! **Tipp: Ski-Equipment online reservieren und vor Ort ausleihen: [www.puchis-welt.at](http://www.puchis-welt.at)**

### GASTRONOMIE

In der Wiesenhütte und im „InsLift“ versorgen wir dich mit Stärkungen und Erfrischungen zwischendurch.

### SKISCHULE

Skizwergerl ab 3 Jahren lernen mit einer ordentlichen Portion an Kreativität und Geduld alles, was ein zukünftiger Pistenflitzer können muss. Auch erwachsene Ski-Anfänger sind herzlich willkommen.

[www.schi-berg-schule.at](http://www.schi-berg-schule.at)

Tel. 0650/6160351



### SOMMER

- Fahrt auf den Hochschneeberg mit dem Salamander-Zug oder Nostalgie-Dampfzug
- Salamander Spielplatz am Hochschneeberg
- Natur oberhalb der Baumgrenze kennenlernen und erleben
- Pflanzen- und Tierwelt entdecken
- Forellino Spielplatz
- Bogenpfad und Chill Out Zone
- Wunderalm
- Wasserfall
- Kurpark mit Spielplatz
- Boot fahren
- Kinderwandernadel: Auf den Spuren des Salamanders und auf den Spuren der Forelle
- Wunderwiese
- Freibad & Beach Volleyball
- Hochseilgarten
- Ferienspiel
- Schneeberg Sesselbahn
- Radfahren uvm.

### WINTER

- Skifahren & Snowboarden in Puchis Welt
- Rodeln oder Bobfahren
- Schwimmen in Hallenbädern
- Kinderadvent uvm.



# Winter zauber



## WELLNESS

Das breite Angebot an Hallenbädern, Wellness-Bereichen, Sauna, Massagen, macht Puchberg zu einer Winteroase!

Wenn der Schnee um den Berg tanzt, verzaubert der Winter das Land.





**Genussvolle Runden drehen, eine romantische Rodelpartie unternehmen, oder aber eine einsame, hochalpine Schitour auf den winterlichen Schneeberg ...**

... Anfang des 20. Jahrhunderts Austragungsort berühmter, internationaler Schirennen. Oft bis in den Mai hinein locken seine Firnfelder in sonnige Höhen – hier ins Schneemannsland.

**„Der Städter, überdrüssig der erstickenden Stadtluft ... sehnt sich hinaus in Gottes freie Natur, wo ewig reine Luft vom heitern Himmel weht ...“**  
(J. Widemann über Puchberg 1805)

**ADVENT**

Im Advent kehrt im verschneiten Puchberg Ruhe ein, der Jahreskreislauf schließt sich. Hier spürt man, dass es eine besondere Zeit ist – zum Innehalten, zur ersten Winterwanderung, zu stillen Stunden in heimeligen Stuben. Es ist die Zeit der Winterbräuche und der Romantik, wenn im Kurpark die Lichter angehen und auf der Burgruine der stimmungsvolle Adventmarkt stattfindet. Das Programm dazu erhältst du im Tourismusbüro und online auf [www.puchberg.at](http://www.puchberg.at)



**WINTER-PARADIES**

Dieses Funkeln und Knirschen – Spuren hinterlassen beim Winterwandern durch den Wald, beim Langlaufen auf idyllischen Loipen – ein Paradies aus Eis und Schnee.

**BERGHÜTTEN**

... haben für Hungrige und Durstige geöffnet und freuen sich auf Einkehrer!

**FREERIDE FANS**

werden im Winter von unberührten Abfahrten auf den Berg gelockt. Die Gäste können Spuren durch den Tiefschnee ziehen und sich nach Belieben den Weg ins Tal bahnen. ⚠ Sie fahren auf nicht gesicherten Pisten!

**TOURENGEHER**

finden hier bei ausreichender Schneelage ein wahres Paradies. Die Aufstiegsroute kann frei gewählt werden, somit gibt es eine große Auswahl an Touren hinauf auf den Berg.

**SCHNEEBERG SESSELBAHN**

bringt Sie in wenigen Minuten sicher und bequem auf 1.210 m Seehöhe. Die Bergstation ist der ideale Ausgangspunkt für zahlreiche Wanderungen auf und um den Schneeberg.



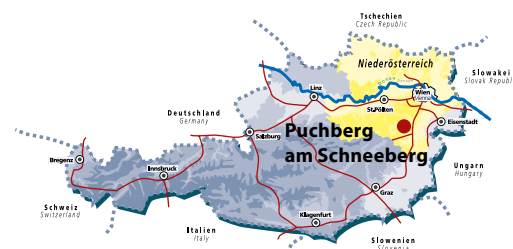


# Willkommen!

## Du kommst zu uns – in ein sonniges Naturparadies.

Die Berge rücken hier nahe aneinander, rund um den idyllischen Talschluss von Puchberg, von Almwiesen und Wäldern begrenzt. Weite Wiesen mit uralten Bäumen, Marterln und Kapellen, stille Wälder und Bächlein, idyllische Bauernhöfe und Rotten in der Sonne und dahinter die mächtigen Felswände des Schneebergs – eine leise Welt, die sich dir in großer Vielfalt öffnet. Jetzt ist es Zeit zum Durch- und Aufatmen auf diesem zauberhaften Fleckchen Erde.

Die Geborgenheit des heimlichen Ortes in 577 m Seehöhe mit seinen blumengeschmückten Balkonen und seiner guten Infrastruktur lädt zum Bleiben ein. Hier kennt jeder Jeden – es ist eine Welt, wo die Zeit nicht läuft, sondern in dem Tempo wandert, das du bestimmst – zu jeder Jahreszeit.



WANDERDORF



## Anreise

### AUTO

Auf der Südautobahn A2, Abfahrt Wr. Neustadt West, B26 Richtung Puchberg oder Südautobahn A2, Abfahrt Wöllersdorf, B21 Richtung Puchberg

### BUS

ab Wr. Neustadt, Neunkirchen und Ternitz

### BAHN

Wien Hauptbahnhof – Wr. Neustadt (umsteigen) – Puchberg  
Direkter Ausflugszug am Wochenende von Wien:  
Abfahrt 08:39 Uhr ab Wien Hauptbahnhof, zurück um 16:36 Uhr ab Puchberg

### TOURISMUSBÜRO

**PUCHBERG AM SCHNEEBERG**

Sticklergasse 3

A-2734 Puchberg am Schneeberg

Tel. 02636/2256

[tourismusbuero@puchberg.at](mailto:tourismusbuero@puchberg.at)

[www.puchberg.at](http://www.puchberg.at)

[f / PuchbergSchneebergTourismus](https://www.facebook.com/PuchbergSchneebergTourismus)